

Mahalli İdareler Bütçe Gerçekleşmeleri Raporu



2011 (Ocak-Eylül)

Muhasebat Genel Müdürlüğü

www.muhasibat.gov.tr

OCAK-EYLÜL 2011 DÖNEMİ MAHALLİ İDARELER KONSOLİDE BÜTÇE GERÇEKLEŞMELERİ

2010 YILI OCAK-EYLÜL DÖNEMİNDE 2,6 MİLYAR TL BÜTÇE FAZLASI VERMİŞ OLAN MAHALLİ İDARELER, 2011 YILININ AYNI DÖNEMİNDE 3,7 MİLYAR TL BÜTÇE FAZLASI VEREREK GELİR FAZLASINI % 40 ARTIRMIŞTIR.

2011 YILI OCAK-EYLÜL DÖNEMİNDE BÜTÇE GELİRLERİ BİR ÖNCEKİ YILIN AYNI DÖNEMİNE GÖRE % 23,8 ORANINDA ARTARAK 45,4 MİLYAR TL, BÜTÇE GİDERLERİ İSE % 22,6 ORANINDA ARTARAK 41,8 MİLYAR TL OLARAK GERÇEKLEŞMİŞTİR.

2011 YILI OCAK-EYLÜL DÖNEMİNDE MERKEZİ YÖNETİM VERGİ GELİRLERİ TAHSİLATINDAKİ ARTIŞA PARALEL OLARAK MERKEZİ YÖNETİM GELİRLERİNDEN MAHALLİ İDARELERE AKTARILAN PAYLAR GEÇEN YILIN AYNI DÖNEMİNE GÖRE % 18,4 ARTARAK 17,6 MİLYAR TL OLARAK GERÇEKLEŞMİŞTİR.

A. 2011 YILI MAHALLİ İDARELER KONSOLİDE BÜTÇE GERÇEKLEŞMELERİ

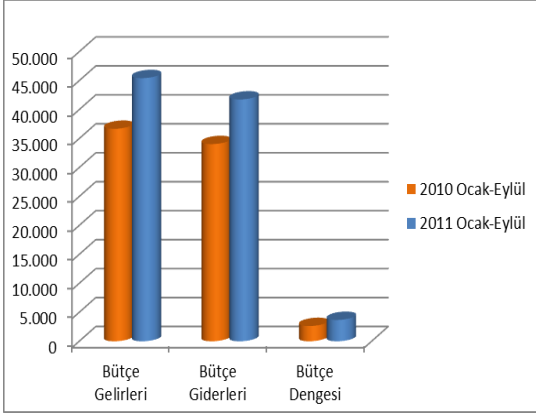
1. BÜTÇE DENGESİ¹

2011 yılı mahalli idareler konsolide bütçesinin Ocak-Eylül dönemi kümülatif gerçekleştirmeleri çerçevesinde bütçe giderleri, bütçe gelirleri ve bütçe dengesi gerçekleştirmeleri tabloda yer almaktadır. Mahalli idareler bütçesi

Mahalli İdareler Konsolide Bütçe Gerçekleşmeleri			
Milyon TL	2010 Ocak-Eylül	2011 Ocak-Eylül	Değişim Oranı (%)
Bütçe Giderleri	34.053	41.751	22,6
Bütçe Gelirleri	36.690	45.438	23,8
Bütçe Dengesi	2.636	3.687	39,8

2010 yılı Ocak-Eylül döneminde 2 milyar 636 milyon TL fazla vermişken, bu yılın aynı döneminde bütçe fazlası % 39,8 oranında artmış ve 3 milyar 687 milyon TL olarak gerçekleşmiştir.

¹ 5018 sayılı Kanuna göre mahalli idareler 2950 belediye, 81 il özel idaresi, 2 ilçe özel idaresi, 16 bağlı idare ve sayıları 1600'ü bulan mahalli idare birliklerinden oluşmaktadır. Mahalli idareler konsolide bütçe dengesi hesaplanırken, mahalli idareler bütünü oluşturulan bu alt birimlerin birbirlerine aktardıkları tutarlar; gider ve gelirlerde çift sayımı önlemek üzere bütçe giderleri ve bütçe gelirleri rakamlarından karşılıklı olarak düşülmek suretiyle elimine edilmiştir.



2010 yılı Ocak-Eylül döneminde 34,1 milyar TL olarak gerçekleşen bütçe giderleri, 2011 yılının aynı döneminde % 22,6 oranında artış göstererek 41,8 milyar TL olmuştur.

2010 yılı Ocak-Eylül döneminde bütçe gelirleri 36,7 milyar TL iken, 2011 yılının aynı döneminde % 23,8 oranında artarak 45,4 milyar TL olarak gerçekleşmiştir.

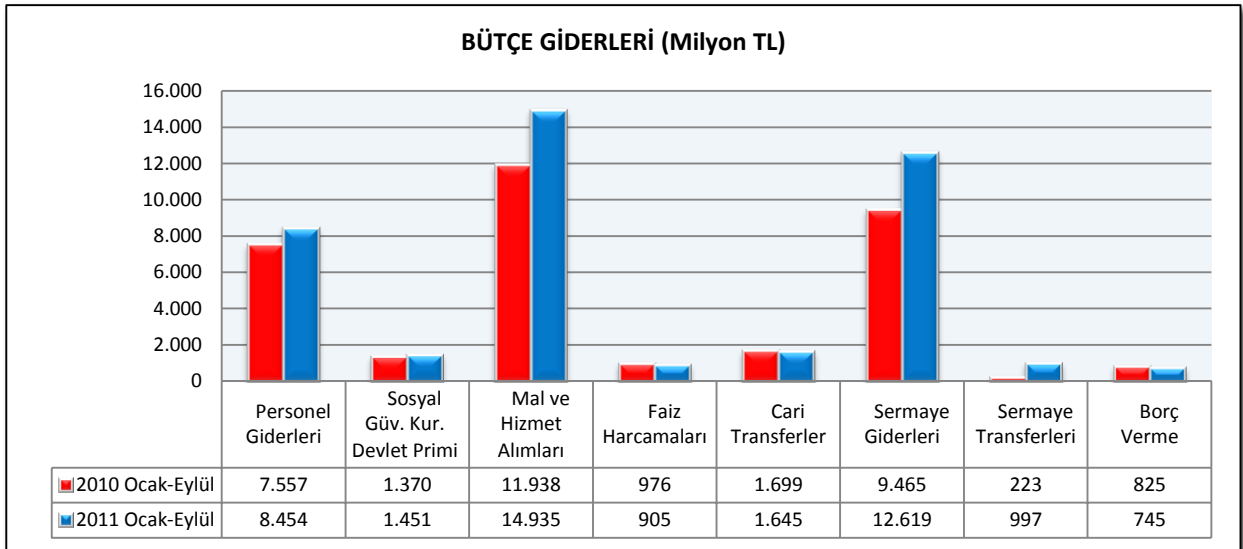
2. BÜTÇE GİDERLERİ

2011 yılı Ocak-Eylül dönemi bütçe giderlerinin ekonomik sınıflandırmaya göre gerçekleştirmeleri tabloda yer almaktadır.

2011 yılı Ocak-Eylül döneminde, mahalli idareler bütçe giderleri 41 milyar 751 milyon TL olarak gerçekleşmiştir.

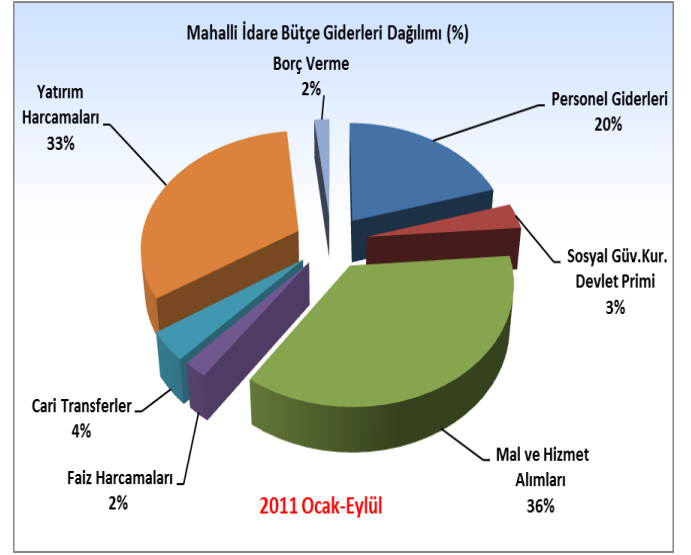
2010 yılı Ocak-Eylül döneminde 11 milyar 938 milyon TL olarak gerçekleşen mal ve hizmet alım giderleri, 2011 yılının aynı döneminde % 25,1 oranında artarak 14 milyar 935 milyon TL olarak gerçekleşmiştir. Mal ve hizmet alım giderlerinin artışında büyük ölçüde, tüketim malzemesi alımları, hizmet alımları ve gayrimenkul bakım ve onarım giderleri kalemlerindeki artışlar etkili olmuştur.

BÜTÇE GİDERLERİ			
(Milyon TL)	2010 Ocak-Eylül	2011 Ocak-Eylül	Değişim Oranı (%)
Bütçe Giderleri	34.053	41.751	22,6
Personel Giderleri	7.556	8.453	11,9
Sosyal Güv. Kur. Dev. Primi	1.370	1.451	5,9
Mal ve Hizmet Alımları	11.938	14.935	25,1
Faiz Harcamaları	975	904	-7,3
Cari Transferler	1.698	1.645	-3,1
Sermaye Giderleri	9.464	12.619	33,3
Sermaye Transferleri	223	997	346,4
Borç Verme	825	744	-9,7



Mahalli idareler bütçesi faiz harcamaları 2011 yılı Ocak-Eylül döneminde bir önceki yılın aynı dönemine göre % 7,3 oranında azalarak 904,5 milyon TL olmuştur.

Mahalli İdareler bütçesi sermaye giderleri 2011 yılı Ocak-Eylül döneminde bir önceki yılın aynı dönemine göre % 33,3 oranında artarak 12 milyar 619 milyon TL olmuştur. Sermaye giderlerindeki artışta, gayrimenkul sermaye üretimi ile gayrimenkul büyük onarımları için yapılan harcamalar etkili olmuştur.



3. BÜTÇE GELİRLERİ

2011 yılı Ocak-Eylül dönemi bütçe gelir gerçekleştirmeleri tabloda yer almaktadır.

2010 yılı Ocak-Eylül döneminde 36 milyar 690 milyon TL olan bütçe gelirleri, 2011 yılının aynı döneminde % 23,8 oranında artarak 45 milyar 438 milyon TL olmuştur.

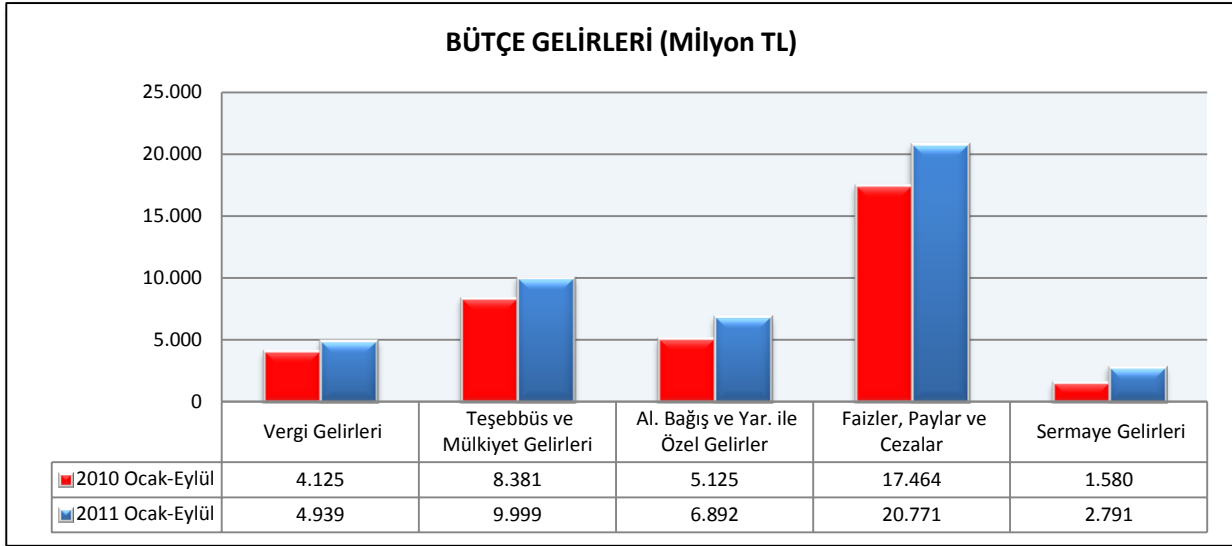
Mahalli İdareler bütçe gelirlerindeki artışta; teşebbüs ve mülkiyet gelirleri, alınan bağış ve yardımlar ile Merkezi Yönetimden alınan paylardaki artışlar temel belirleyiciler olmuştur.

2011 yılı Ocak-Eylül dönemi vergi gelirleri tahsilâtı geçen yılın aynı dönemine göre % 19,7 oranında artarak 4 milyar 938 milyon TL olmuştur. Vergi türleri itibarıyla 2011 yılı Ocak-Eylül dönemi gerçekleştirmelerine bakıldığında; bina vergisinde % 26,9, arsa vergisinde % 32,7, arazi vergisinde % 49,7, ilan ve çevre temizlik vergisinde % 25,6 artış dikkat çekmektedir.

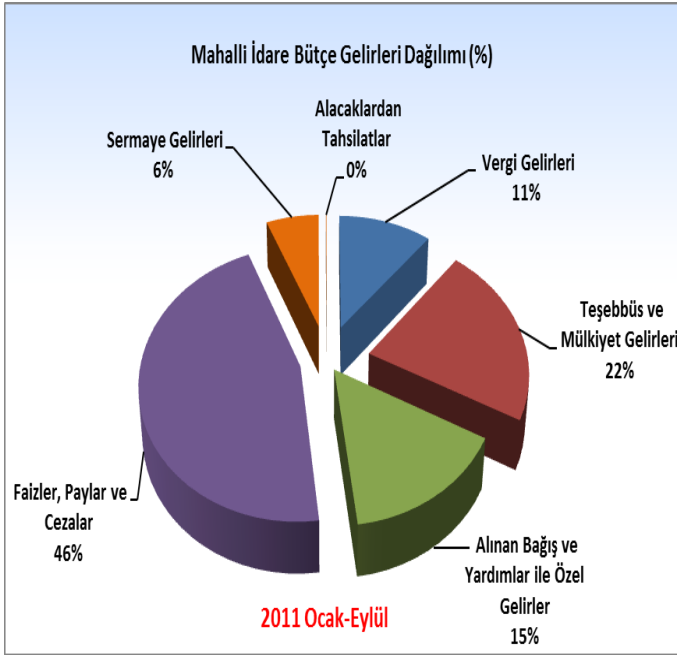
BÜTÇE GELİRLERİ			
(Milyon TL)	2010 Ocak-Eylül	2011 Ocak-Eylül	Değişim Oranı (%)
Bütçe Gelirleri	36.690	45.438	23,8
Vergi Gelirleri	4.124	4.938	19,7
Teşebbüs ve Mülkiyet Gelirleri	8.381	9.998	19,3
Al. Bağış ve Yar. ile Özel Gelirler	5.125	6.892	34,5
Faizler, Paylar ve Cezalar	17.464	20.770	18,9
Sermaye Gelirleri	1.579	2.791	76,7
Alacaklardan Tahsilatlar	14	46	213,5

Mahalli İdarelerin Bazı Gelir Kalemlerindeki Değişim (Milyon TL)	2010 Ocak-Eylül	2011 Ocak-Eylül	Değişim (%)
Vergi Gelirleri	4.124	4.938	19,7
Bina Vergisi	1.377	1.748	26,9
Arsa Vergisi	512	679	32,7
Arazi Vergisi	28	42	49,7
Çevre Temizlik Vergisi	231	291	25,6
Elektrik ve Havagazı Tük. Vergisi	537	534	-0,4
Eğlence Vergisi	74	94	26,7
Yangın Sigortası Vergisi	14	13	-2,6
İlan ve Reklam Vergisi	160	198	23,1
Harçlar	1137	1285	13,0
M. İd.Vergi Gel. Al. Pay.	14.865	17.598	18,4

2011 yılı Ocak-Eylül dönemi Alınan Bağış ve Yardımlara ilişkin gelirler, geçen yılın aynı dönemine göre % 34,5 oranında artarak 6 milyar 892 milyon TL olmuştur. Bu gelir kalemindeki artışın en büyük belirleyicisi merkezi yönetimden alınan hazine yardımları ve proje yardımlarındaki artış olmuştur. KÖY-DES projesi gibi önemli projeler ile okul ve sağlık hizmet binası yapımında kullanılmak üzere il özel idarelerine kaynak aktarılmış olması bu gelir kalemini artırmıştır.



2011 yılı Ocak-Eylül döneminde Faiz, pay ve ceza gelirleri, geçen yılın aynı dönemine göre % 18,9 oranında artarak 20 milyar 770 milyon TL olmuştur. Bu kalemin artışında büyük ölçüde Merkezi Yönetim Vergi Gelirlerinden aktarılan payların % 18,4 oranında artmış olması etkili olmuştur.



2011 yılı Ocak-Eylül dönemi Sermaye Gelirleri geçen yılın aynı dönemine göre % 76,7 oranında artarak 2 milyar 791 milyon TL olmuştur. Büyük orandaki bu artışın temel belirleyicisi, İstanbul Büyükşehir Belediyesince (İDO)'nun özelleştirilmesinden elde edilen 1 milyar 308 milyon TL'lik gelir olmuştur.

2011 Yılı Ocak-Eylül döneminde Alacaklardan Tahsilat % 213,5 gibi büyük bir oranda artarak 46,8 milyon TL'ye yükselmiştir. Bu artışta büyük ölçüde bağlı idarelerin, belediyelerden olan alacaklarını tahsil etmesi etkili olmuştur.

2011 YILI OCAK-EYLÜL DÖNEMİ MAHALLİ İDARELER BÜTÇE GERÇEKLEŞMELERİ

	MAHALLİ İDARELER								
	BELEDİYELER					BELEDİYELERE BAĞLI İDARELER	İL ÖZEL İDARELERİ	BİRLİKLER	TOPLAM MAHALLİ İDARELER
	İL BELEDİYELERİ			İLÇE VE BELDE BELEDİYELERİ	TOPLAM BELEDİYELER				
	BÜYÜKŞEHİR BELEDİYELERİ	BÜYÜKŞEHİR DIŞINDAKİ İL BELEDİYELERİ	TOPLAM İL BELEDİYELERİ						
Harcamalar	10.236.447	3.362.457	13.581.878	14.317.671	27.883.481	5.543.646	7.096.759	1.830.883	41.751.485
Personel Giderleri	1.172.729	821.043	1.993.772	3.625.356	5.619.128	956.727	1.733.215	144.856	8.453.926
Sosyal Gv.Kur. Devlet Primi	201.288	151.062	352.350	605.335	957.685	184.025	291.292	18.176	1.451.178
Mal ve Hizmet Alımları	2.720.490	1.382.733	4.103.223	6.253.686	10.356.909	2.286.089	1.635.025	657.353	14.935.376
Faiz Harcamaları	452.931	73.476	526.407	217.839	744.246	149.435	7.212	3.620	904.513
Cari Transferler	626.837	92.909	706.102	568.905	1.258.939	176.861	309.567	92.090	1.645.285
Sermaye Giderleri	3.550.398	812.246	4.362.644	2.977.932	7.340.576	1.537.927	2.897.082	843.391	12.618.976
Sermaye Transferleri	688.610	22.972	708.200	53.371	761.571	3.334	223.175	68.872	997.417
Borç Verme	823.164	6.016	829.180	15.247	844.427	249.248	191	2.525	744.814
Gelirler	11.697.170	3.233.906	14.931.076	14.533.322	29.464.398	7.122.580	7.900.227	1.708.368	45.438.576
Vergi Gelirleri	257.193	434.977	692.170	4.228.262	4.920.432	0	13.742	4.559	4.938.733
Teşebbs ve Mlkiyet Gelirleri	905.397	891.251	1.796.648	1.999.807	3.796.455	5.570.630	326.078	305.613	9.998.776
Alınan Bađıř ve Yardımlar ile 	83.290	70.719	154.009	286.687	440.696	745.465	5.148.401	1.220.631	6.892.035
Faizler, Paylar ve Cezalar	8.694.127	1.721.600	10.415.727	7.139.332	17.555.059	681.706	2.366.451	167.696	20.770.912
Sermaye Gelirleri	1.671.895	115.359	1.787.254	878.731	2.665.985	78.821	45.555	962	2.791.323
Alacaklardan Tahsilatlar	85.268	0	85.268	503	85.771	45.958	0	8.907	46.797
Bte Dengesi	1.460.723	-128.551	1.349.198	215.651	1.580.917	1.578.934	803.468	-122.515	3.687.091