

2012 YILI MERKEZİ YÖNETİM BÜTÇE TASARISI

18 EKİM 2011

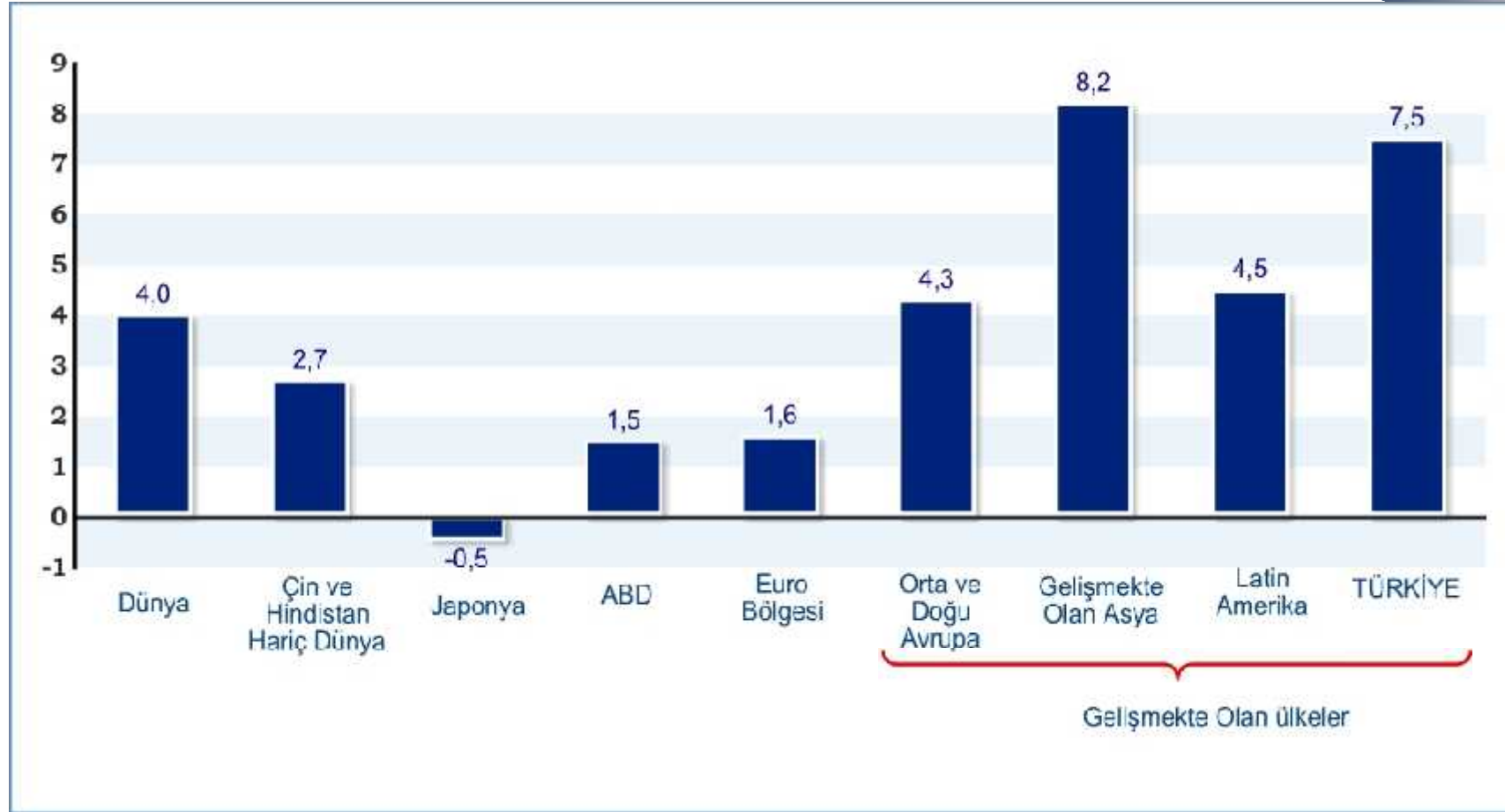
MEHMET ŞİMŞEK
MALİYE BAKANI

www.maliye.gov.tr

MAKRO EKONOMİK GELİŞMELER



2011 YILI BÜYÜME ORANLARI (Yüzde)



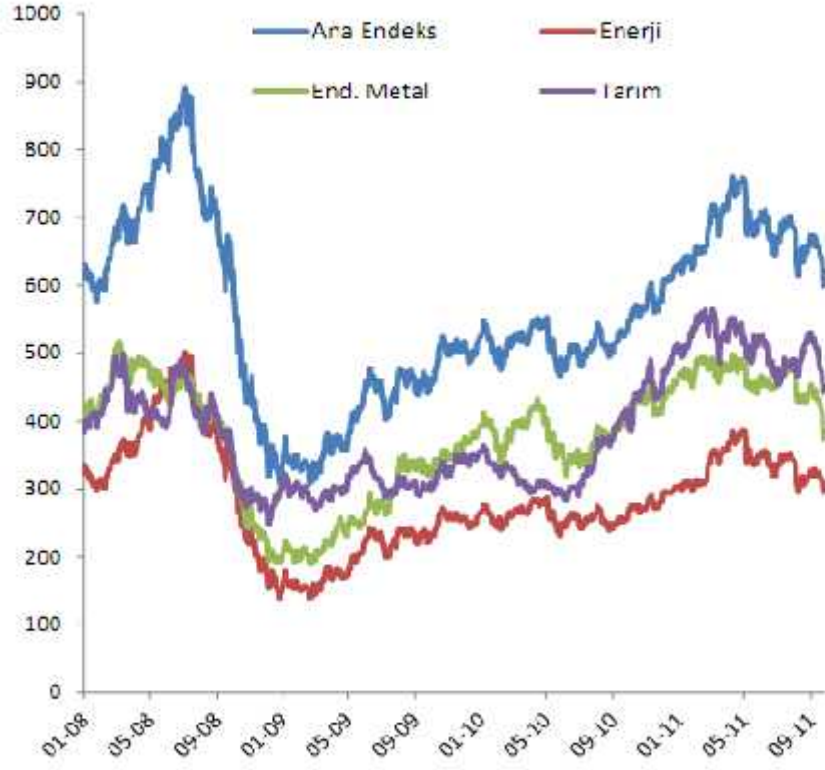
Kaynak: IMF, OVP

KÜRESEL ENFLASYON RİSKİ



Emtia Endeksleri

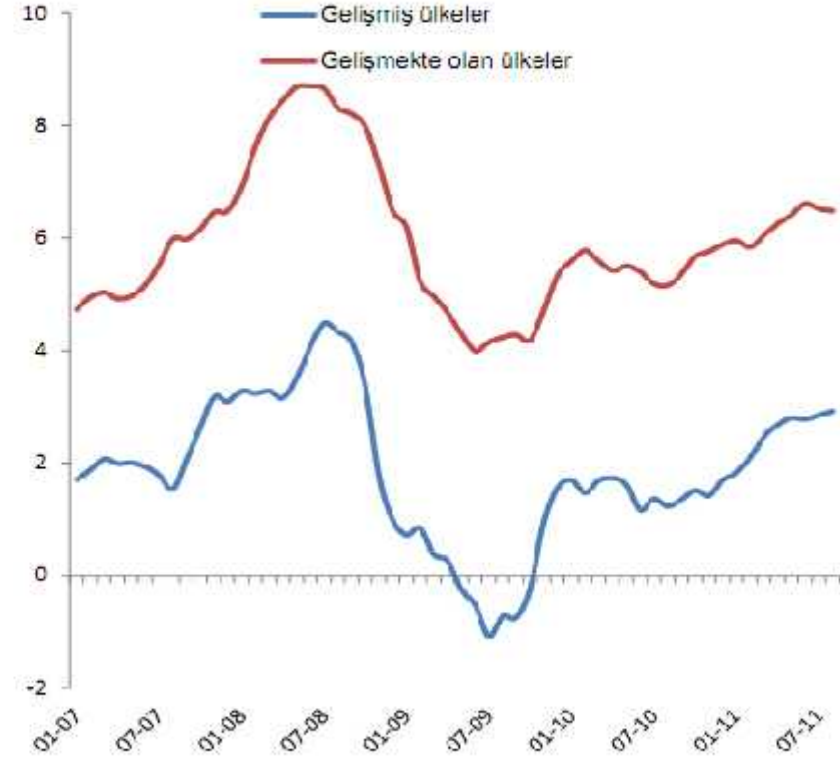
(Mevsimsellikten arındırılmış)



Kaynak: Bloomberg

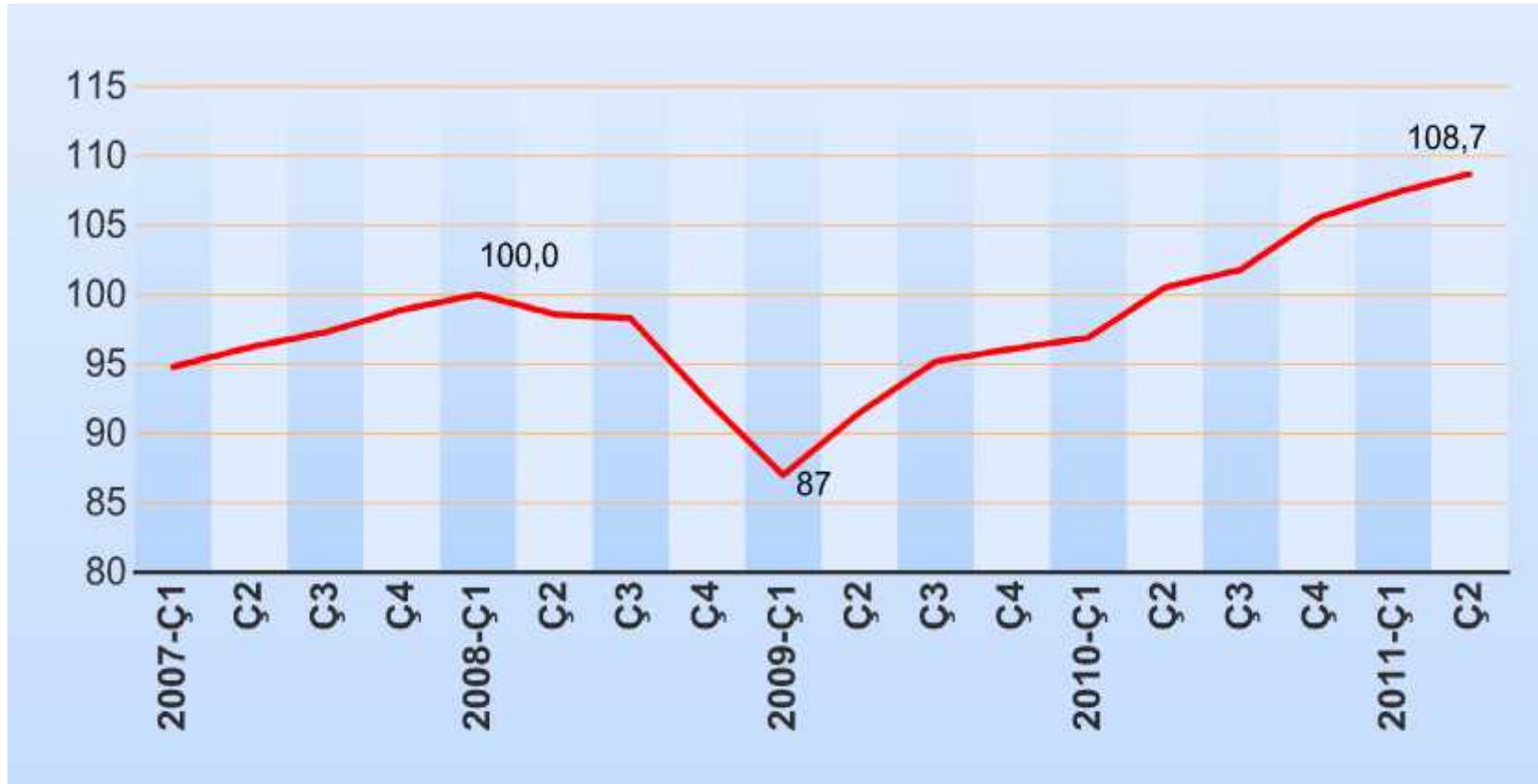
TÜFE Enflasyonu

(Yüzde, mevsimsellikten arındırılmış)



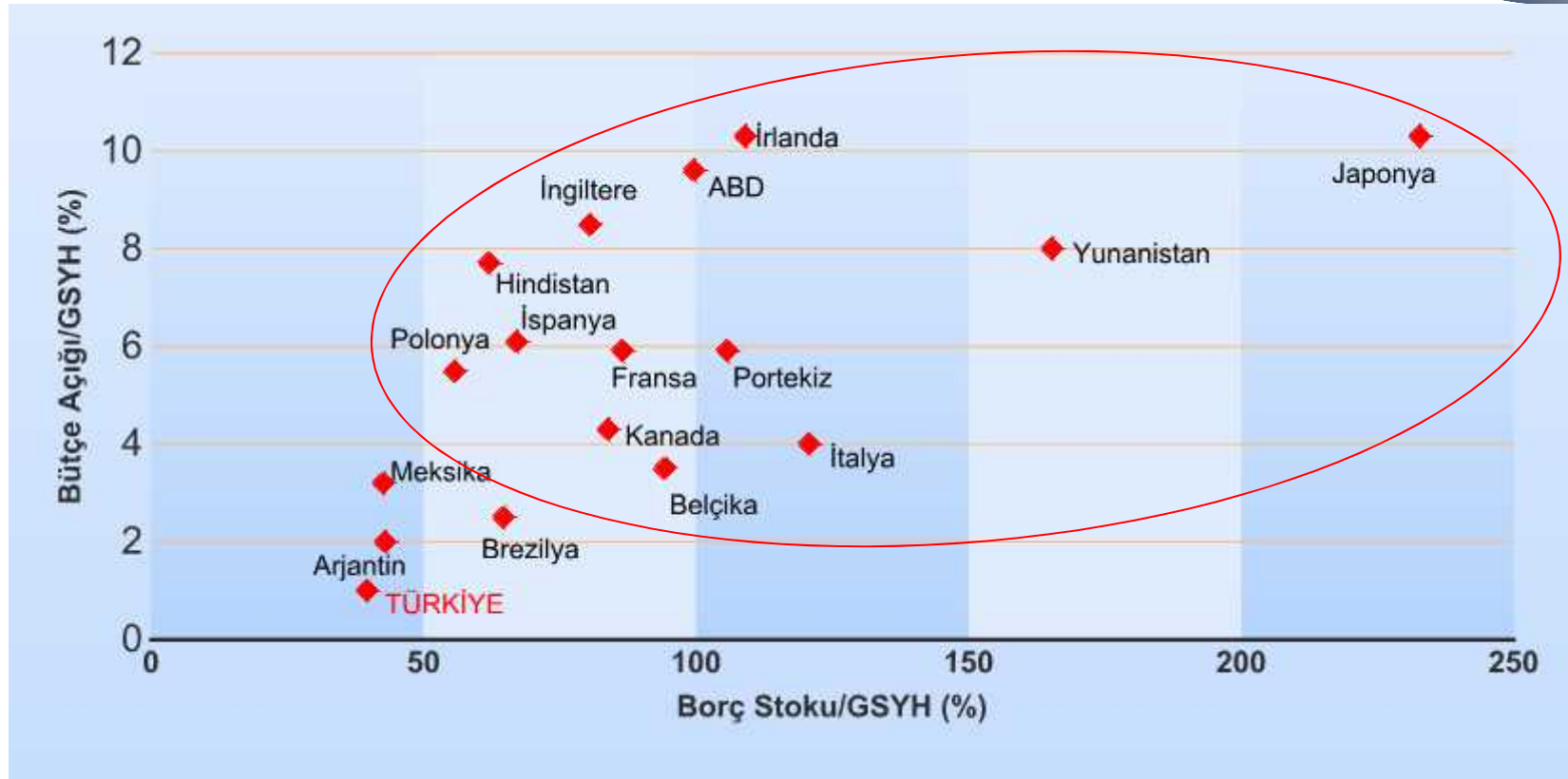
Kaynak: Bloomberg, TCMB

TÜRKİYE EKONOMİSİNDE MEVSİMSELLİKTEN ARINDIRILMIŞ GSYH (2008 Ç1=100)



Kaynak: TÜİK

BÜTÇE AÇIKLARI VE BORÇ YÜKÜ (2011)

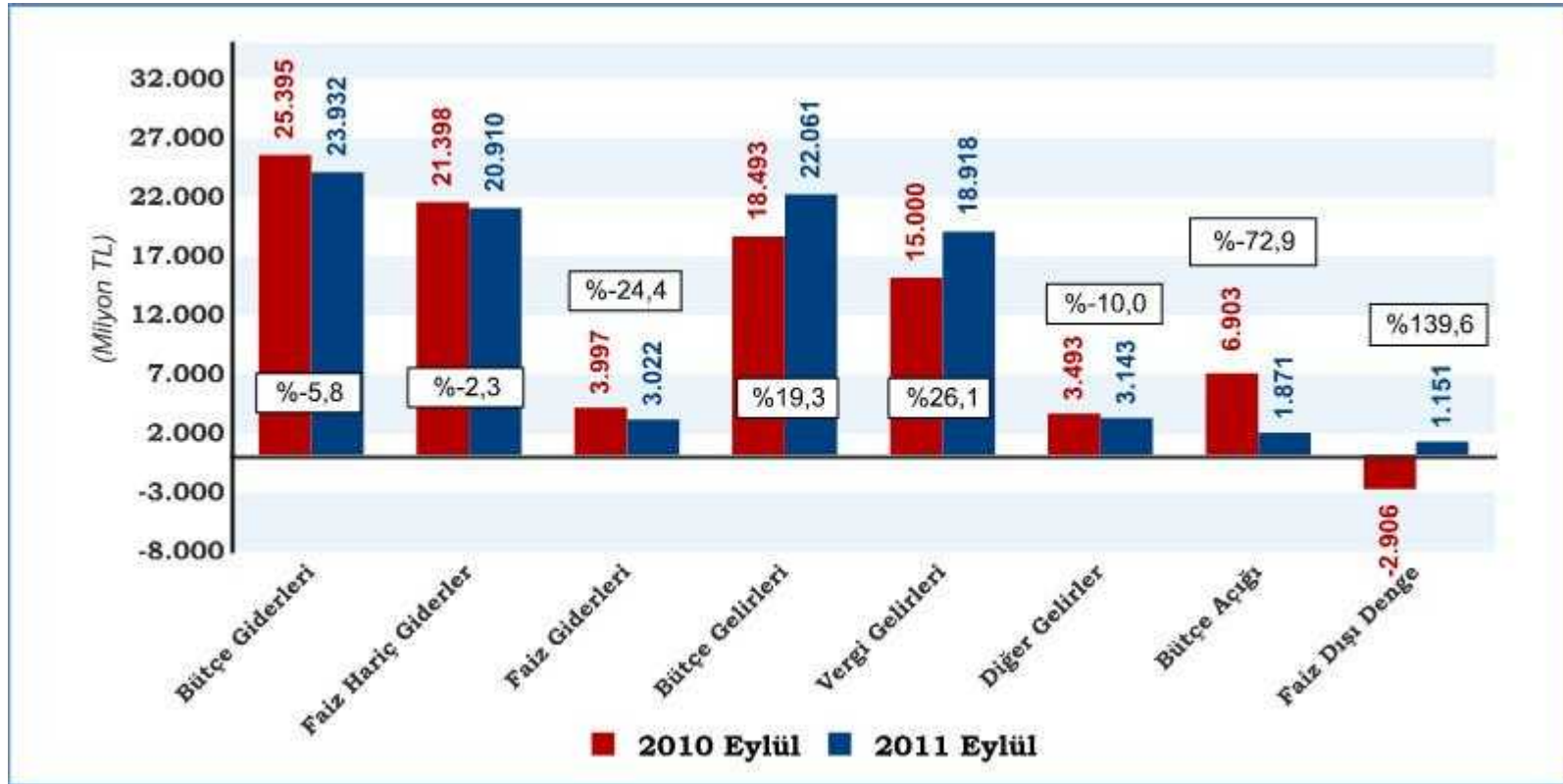


Kaynak: IMF, OVP.

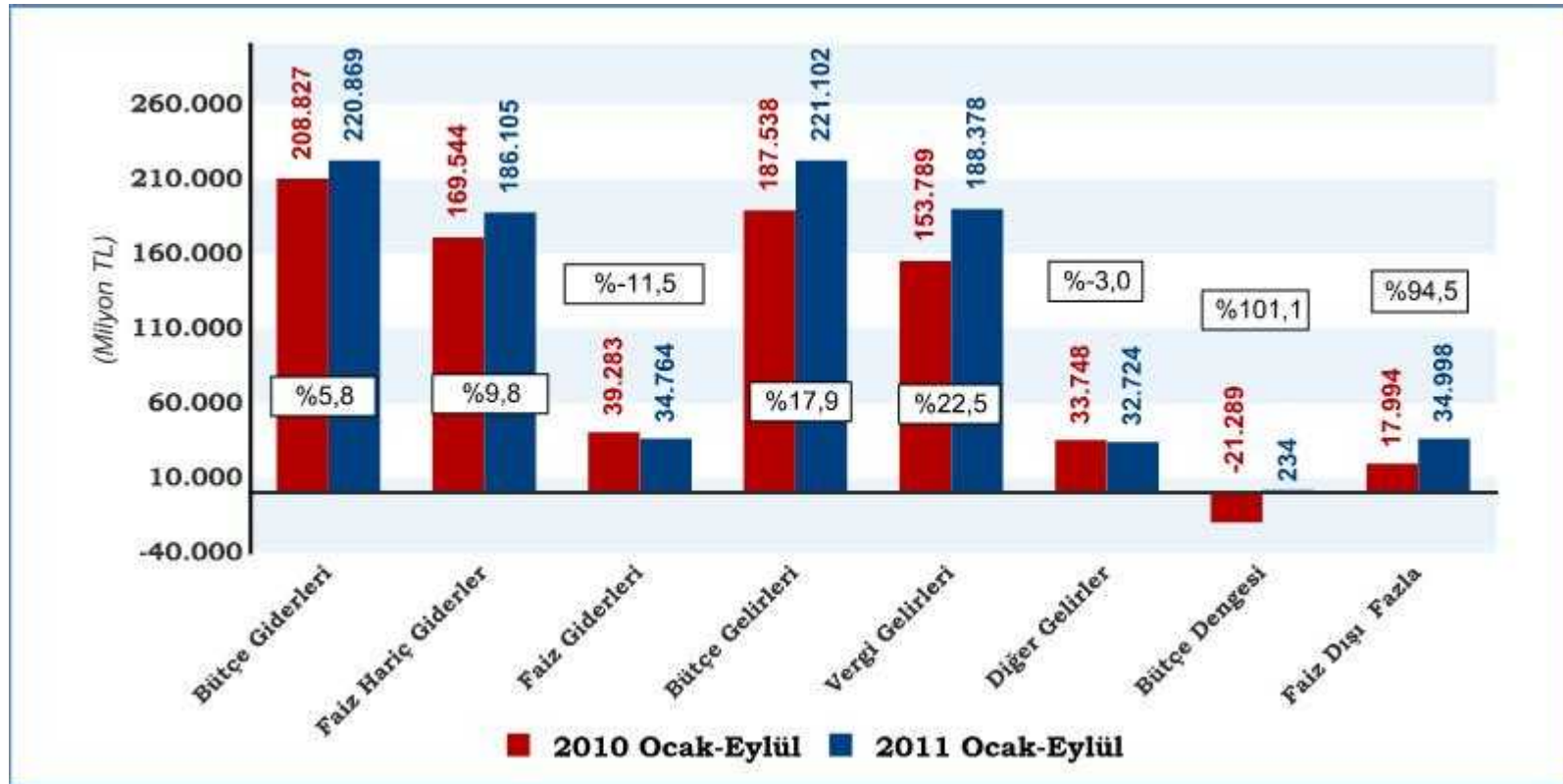
2011 YILI MERKEZİ YÖNETİM BÜTÇESİ OCAK-EYLÜL DÖNEMİ GERÇEKLEŞMELERİ



2011 EYLÜL AYI MERKEZİ YÖNETİM BÜTÇE GERÇEKLEŞMELERİ



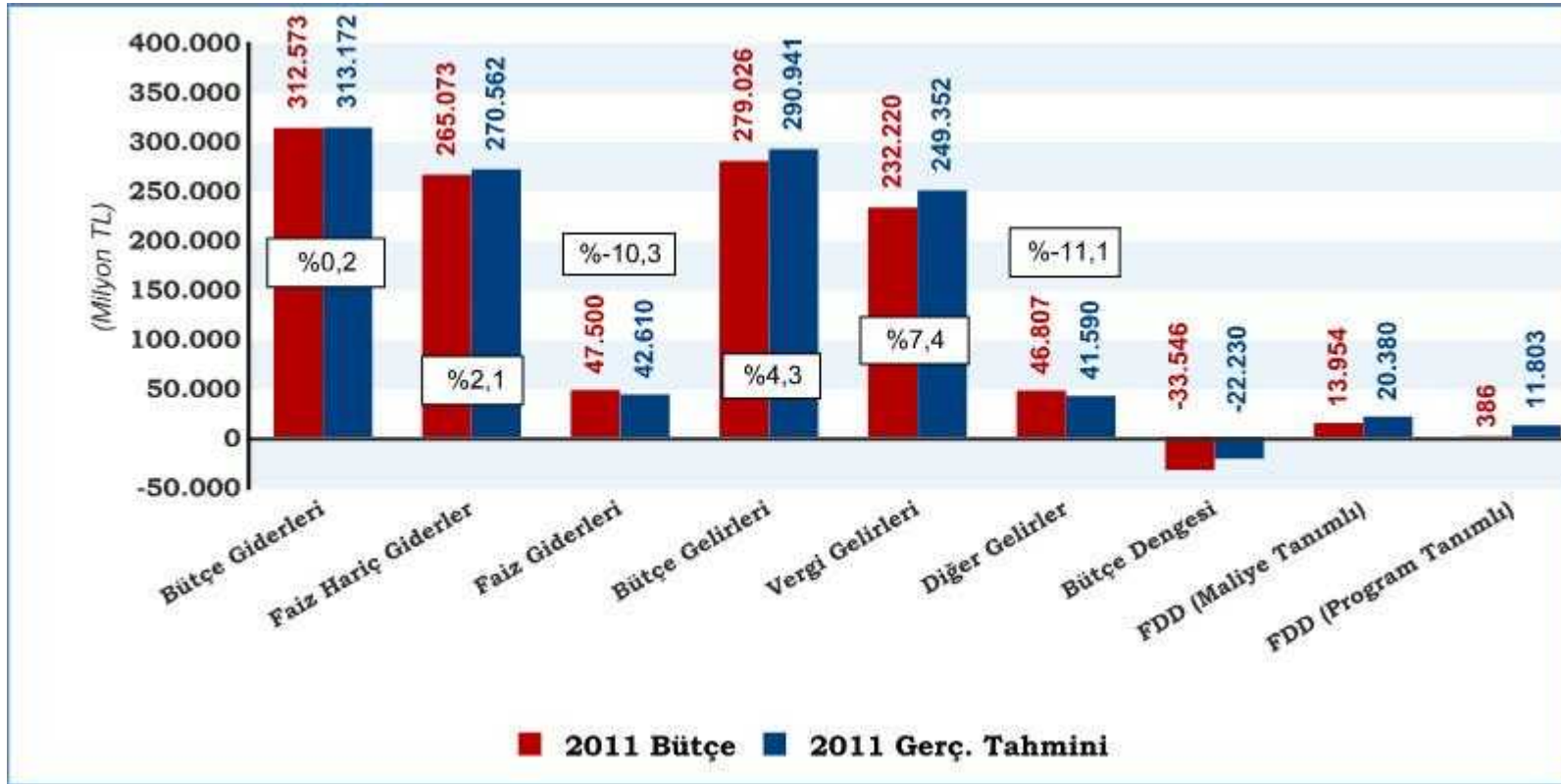
2011 OCAK-EYLÜL DÖNEMİ MERKEZİ YÖNETİM BÜTÇE GERÇEKLEŞMELERİ



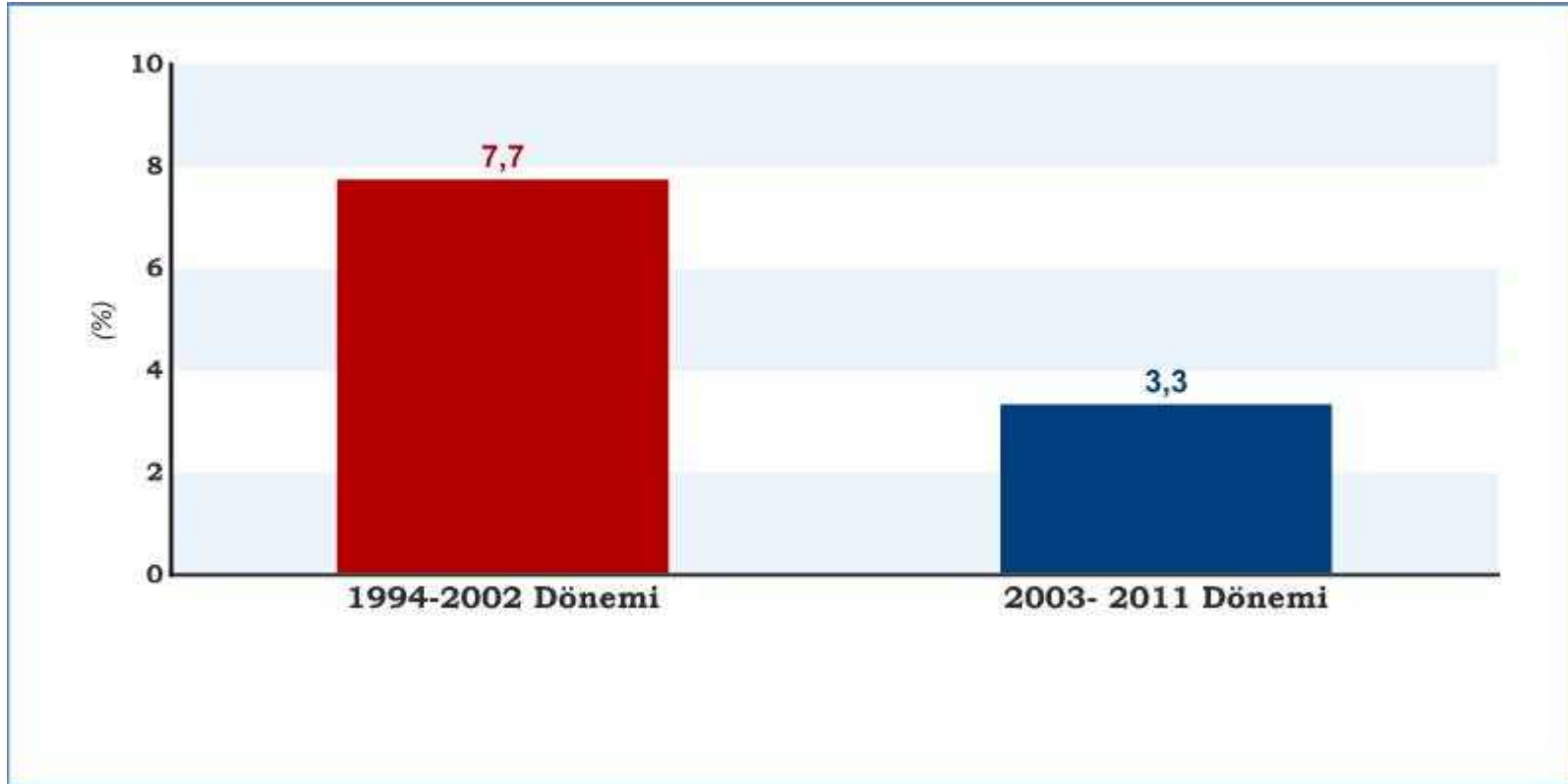
2011 YILI MERKEZİ YÖNETİM BÜTÇESİ YIL SONU GERÇEKLEŞME TAHMİNİ



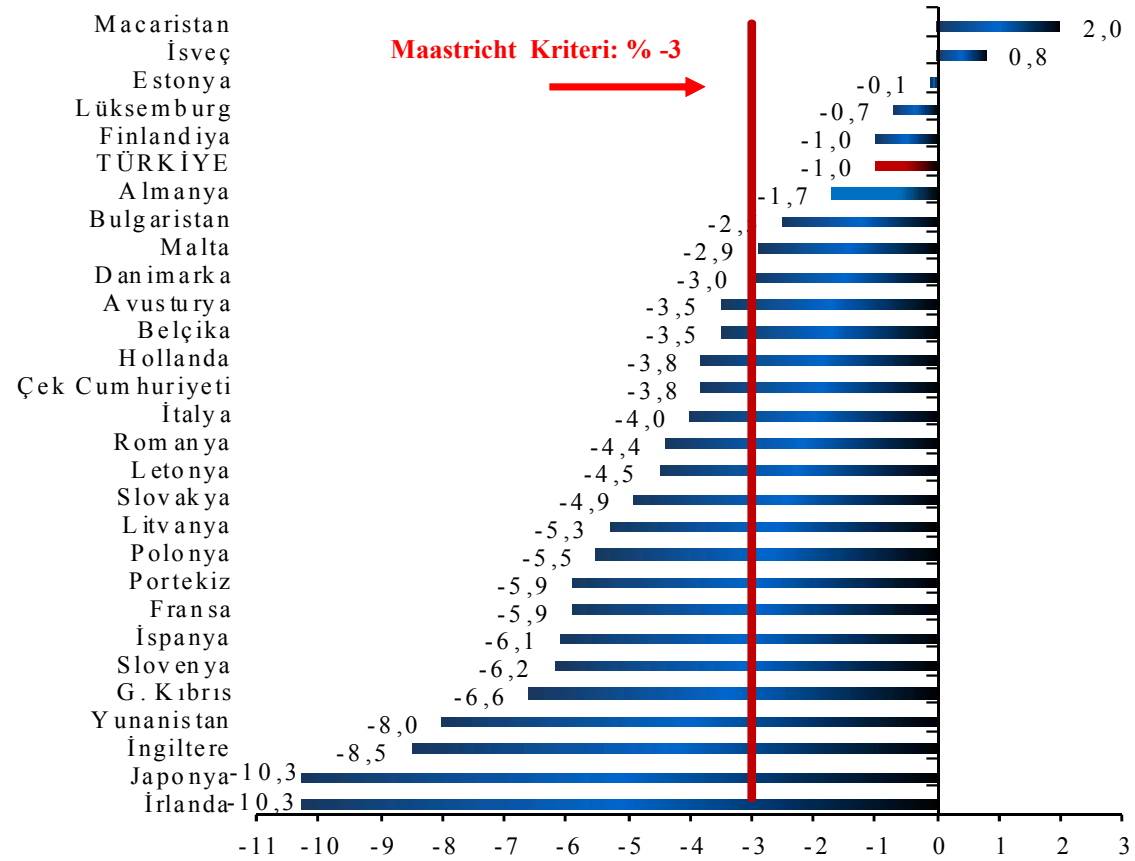
2011 YILI MERKEZİ YÖNETİM BÜTÇESİ YIL SONU GERÇEKLEŞME TAHMİNİ



ORTALAMA BÜTÇE AÇIĞI (1994-2002/2003-2011)



BAZI ÜLKELERDE BÜTÇE DENGESİ/GSYH (2011,%)

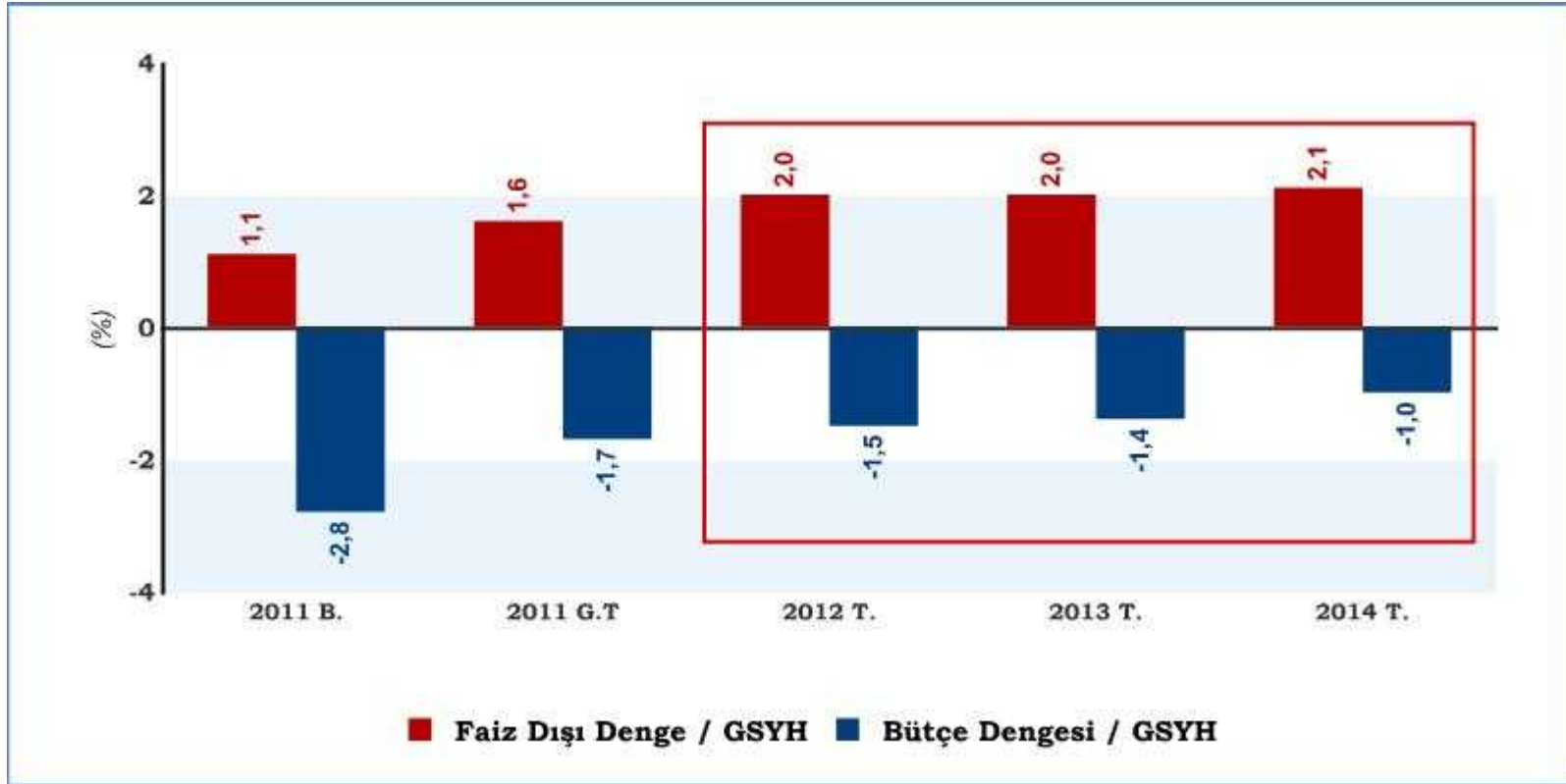


Kaynak: IMF, OVP

ORTA VADELİ MALİ HEDEFLER VE MALİYE POLİTİKASI



MERKEZİ YÖNETİM BÜTÇE DENGESİ VE FAİZ DIŞI DENGE HEDEFLERİ (OVMP 2012-2014)



MALİYE POLİTİKASI HEDEFLERİ-1



- ❖ **İstikrarlı büyümenin devamı,**
- ❖ **İstihdamın artırılması,**
- ❖ **Yurt içi tasarruf seviyesinin artırılması,**
- ❖ **Cari açığın azaltılması,**
- ❖ **Mali disiplinin sürdürülmesi,**
- ❖ **Bölgesel gelişmişlik farklarının azaltılması,**
- ❖ **Sağlık, eğitim ve sosyal nitelikli harcamalara öncelik verilmesi,**
- ❖ **Ekonominin verimliliğini ve üretken yapısını destekleyen altyapı yatırımlarına ağırlık verilmesi,**
- ❖ **Harcamaların rasyonelleştirilmesi,**

MALİYE POLİTİKASI HEDEFLERİ-2



- ❖ Vergi politikalarının uygulanmasında istikrar ve vergilendirmede öngörülebilirliğin esas alınması,
- ❖ Vergi sisteminin etkinlik, basitlik ve vergilendirmede adalet ilkeleri doğrultusunda gözden geçirilmesi,
- ❖ Vergi mevzuatının sadeleştirilmesi,
- ❖ Kayıtdışılıkla mücadeleye tüm kurumların ve toplum kesimlerinin katılımının sağlanması,
- ❖ Vergiye gönüllü uyumun artırılması,
- ❖ Vergi tabanının genişletilmesi,
- ❖ Ekonomide kayıtdışılığın azaltılması.

2012 YILI MERKEZİ YÖNETİM BÜTÇE TASARISI



MAKROEKONOMİK GÖSTERGELER



	2011 Gerç. Tah.	2012 Program
GSYH (Milyar TL)	1.281	1.426
BÜYÜME (%)	7,5	4,0
DEFLATÖR (%)	8,0	7,0
TÜFE (Yıl Sonu %)	7,8	5,2
İHRACAT (FOB) (Milyar ABD \$)	134,8	148,5
İTHALAT (CIF) (Milyar ABD \$)	236,9	248,7
DIŞ TİCARET DENGESİ (Milyar ABD \$)	-102,1	-100,2
CARİ DENGE (Milyar ABD \$)	-71,7	-65,4

2012 YILI MERKEZİ YÖNETİM BÜTÇESİNİN TEMEL ÖZELLİKLERİ-1



2012 yılı bütçesi ile;

- ❖ Reel sektöre daha fazla destek.
- ❖ Sosyal yapıyı güçlendiriyoruz.
- ❖ Kamu çalışanlarını enflasyona ezdirmiyoruz.
- ❖ Türkiye'nin geleceği için eğitime daha fazla kaynak.
- ❖ Üniversitelere personel ve kaynak desteğini artırıyoruz.
- ❖ Sağlığa ayrılan kaynağı artırıyoruz.

2012 YILI MERKEZİ YÖNETİM BÜTÇESİNİN TEMEL ÖZELLİKLERİ-2

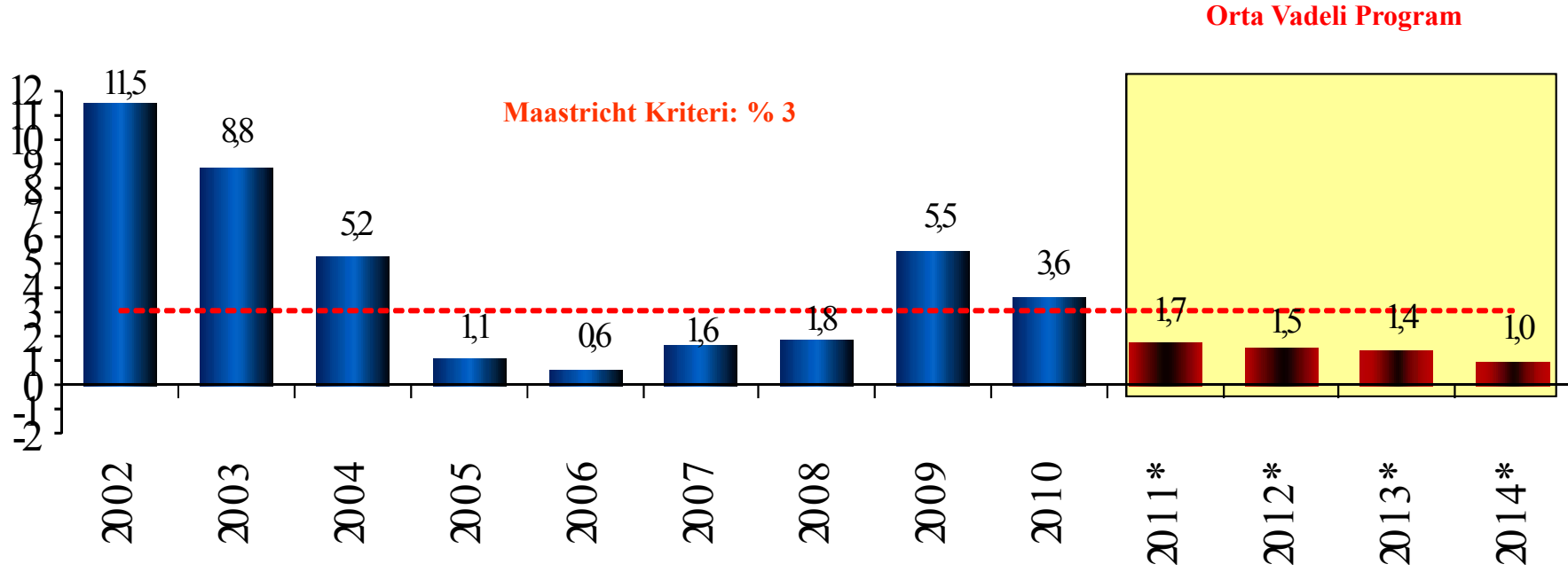


- ❖ **Sosyal güvenlik sistemini destekliyoruz.**
- ❖ **Çiftçimize desteği sürdürüyoruz.**
- ❖ **Yerel yönetimlere daha fazla kaynak aktarıyoruz.**
- ❖ **Bilime, teknolojiye ve AR-GE'ye daha fazla kaynak ayırıyoruz.**
- ❖ **Bölgesel gelişme projelerini hızlandırıyoruz.**
- ❖ **Vergi denetimini güçlendiriyoruz.**
- ❖ **Özelleştirme uygulamalarına devam ediyoruz.**
- ❖ **Yatırım ve taşıt vizelerine ilişkin süreci elektronik ortama taşıdık.**

2012 YILI MERKEZİ YÖNETİM BÜTÇE TASARISI



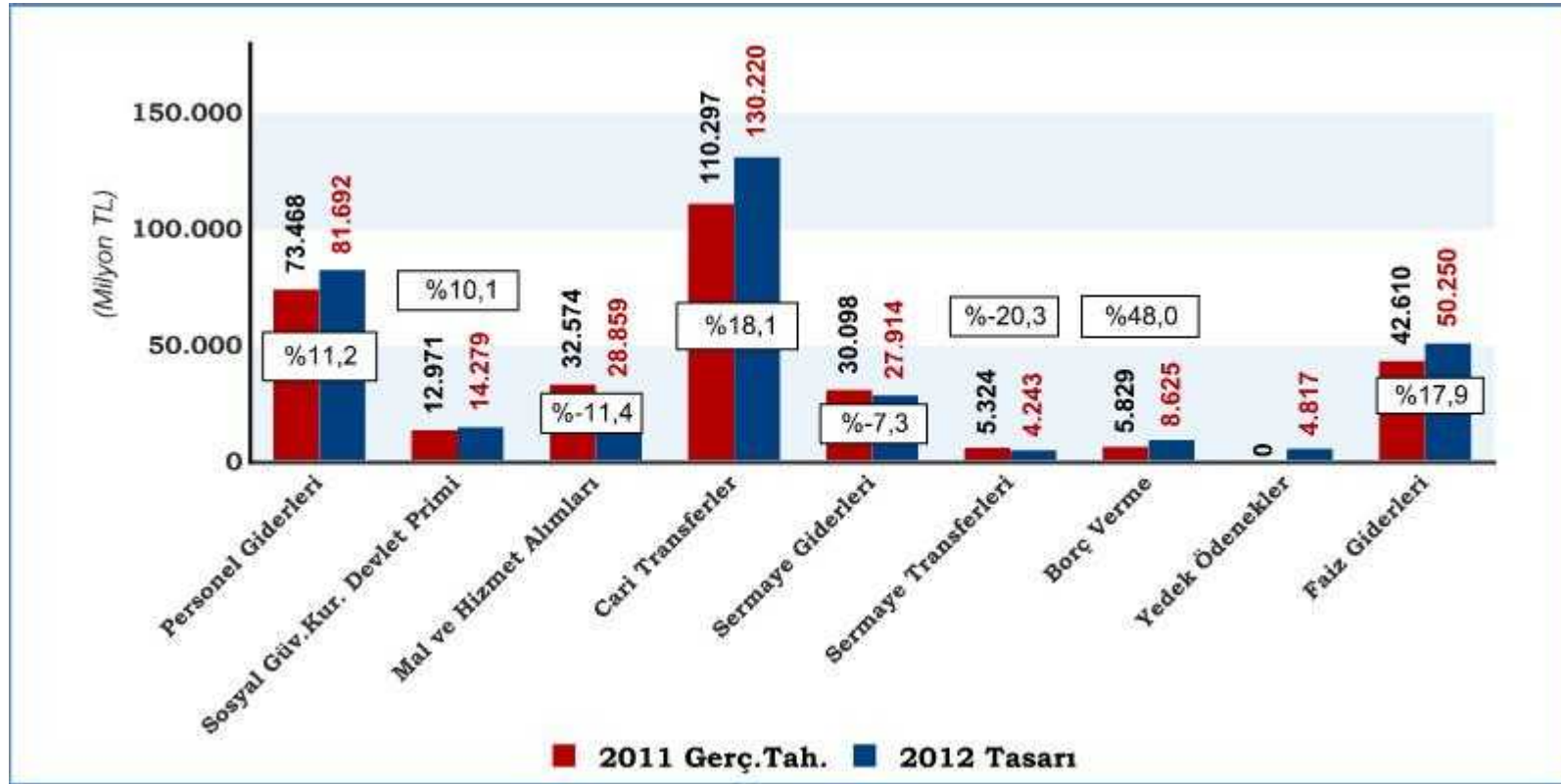
MERKEZİ YÖNETİM BÜTÇE AÇIĞI (GSYH Oranı,Yüzde)



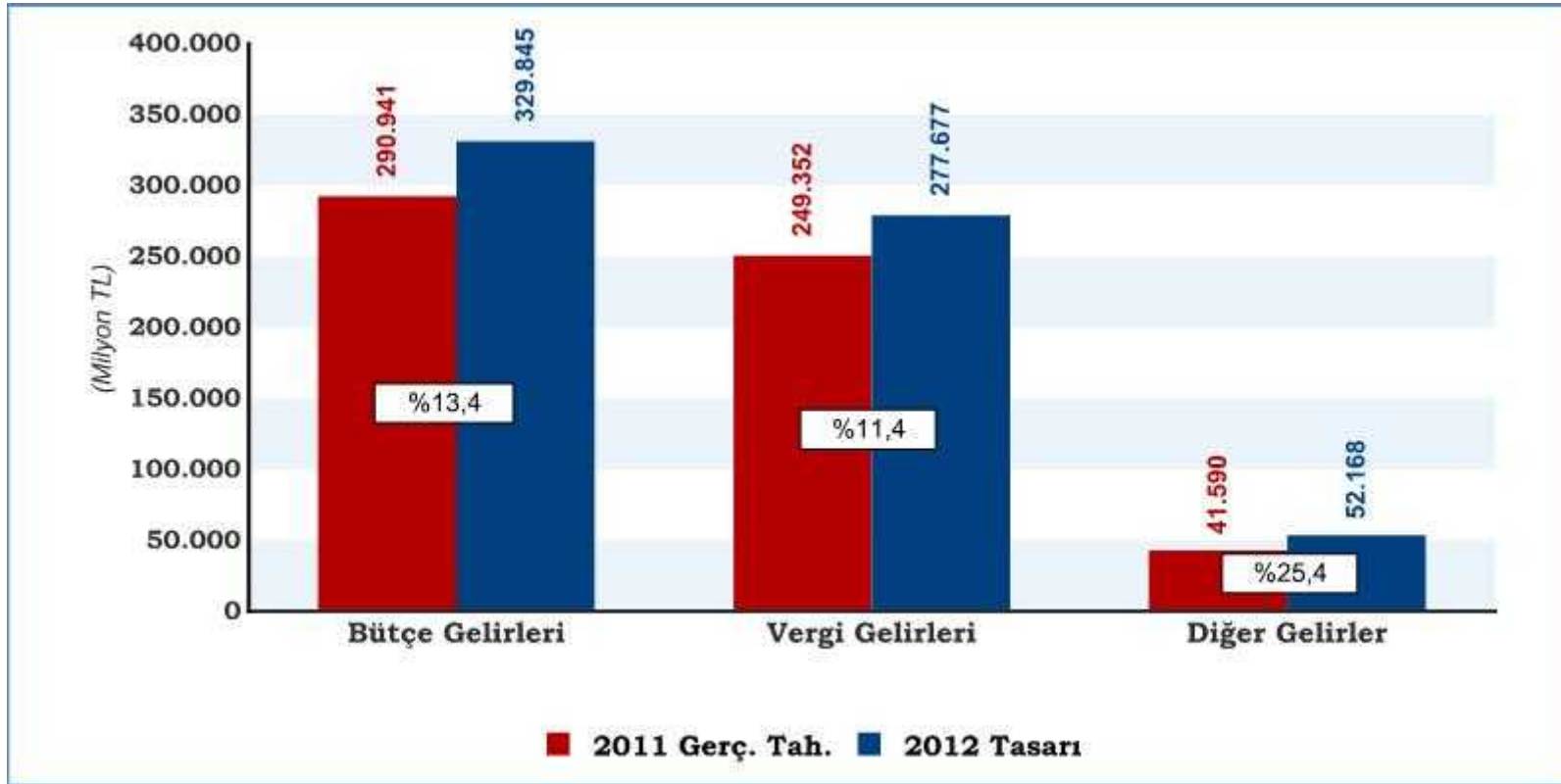
Kaynak: Maliye Bakanlığı

* OVP (2012-2014)

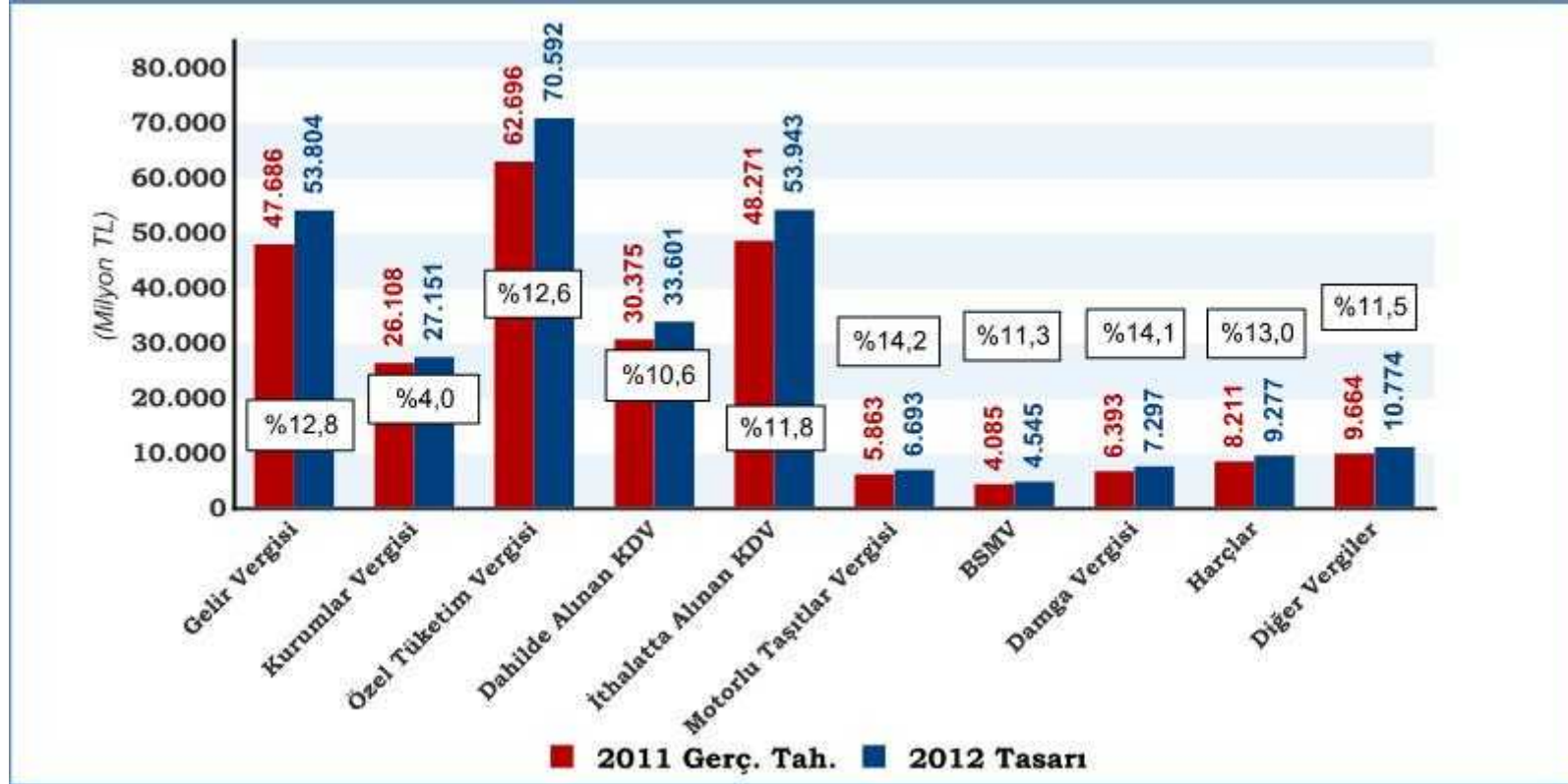
2012 YILI MERKEZİ YÖNETİM BÜTÇE GİDERLERİ



2012 YILI MERKEZİ YÖNETİM BÜTÇE GELİRLERİ



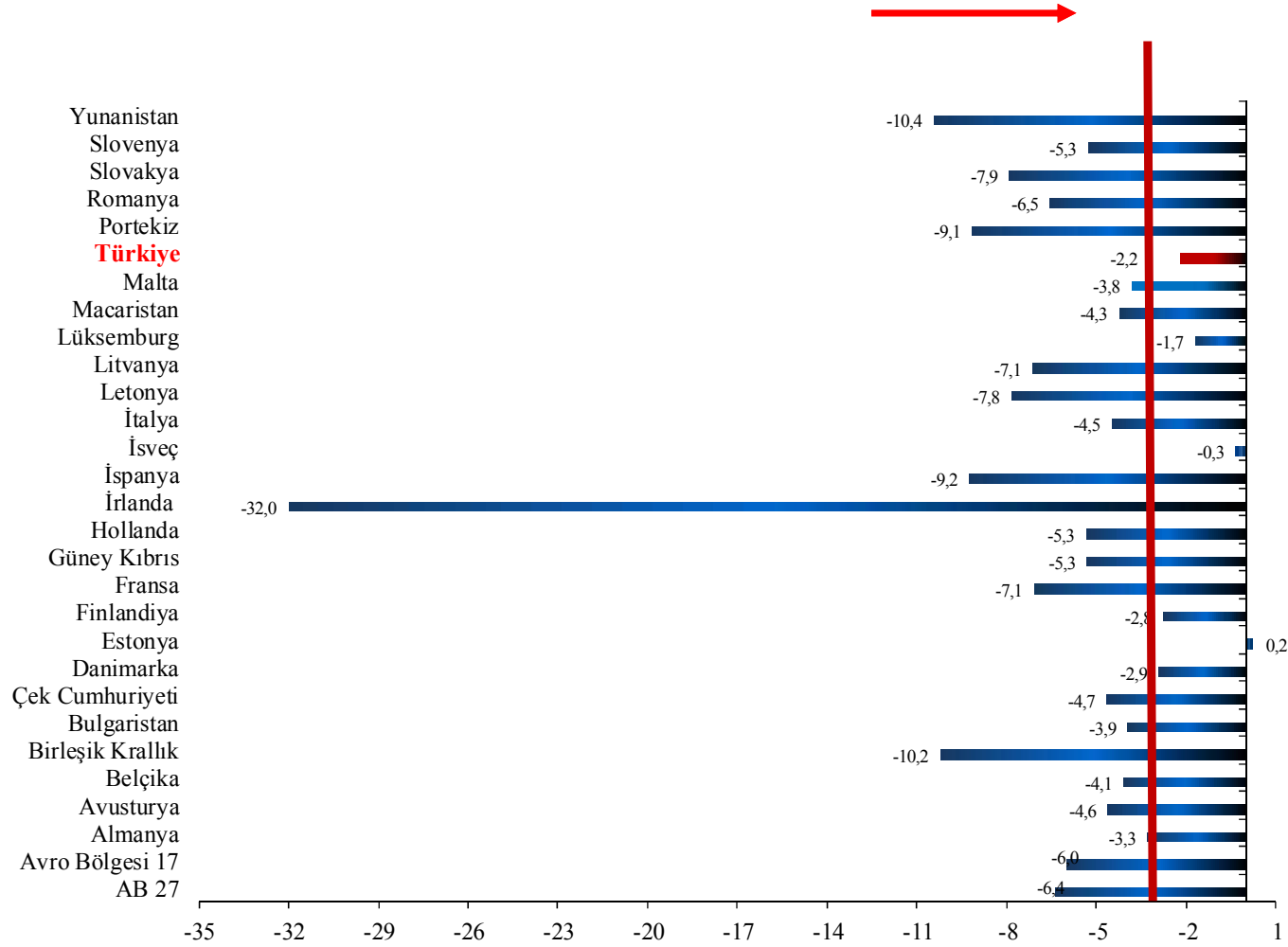
2012 YILI VERGİ GELİRLERİ



AB ÜLKELERİNDE GENEL YÖNETİM DENGESİ (2010 GSYH Oranı, Yüzde)



Maastricht Kriteri: % -3



Kaynak: IMF