

# 2010 YILI MERKEZİ YÖNETİM BÜTÇE TASARISI

17 EKİM 2009

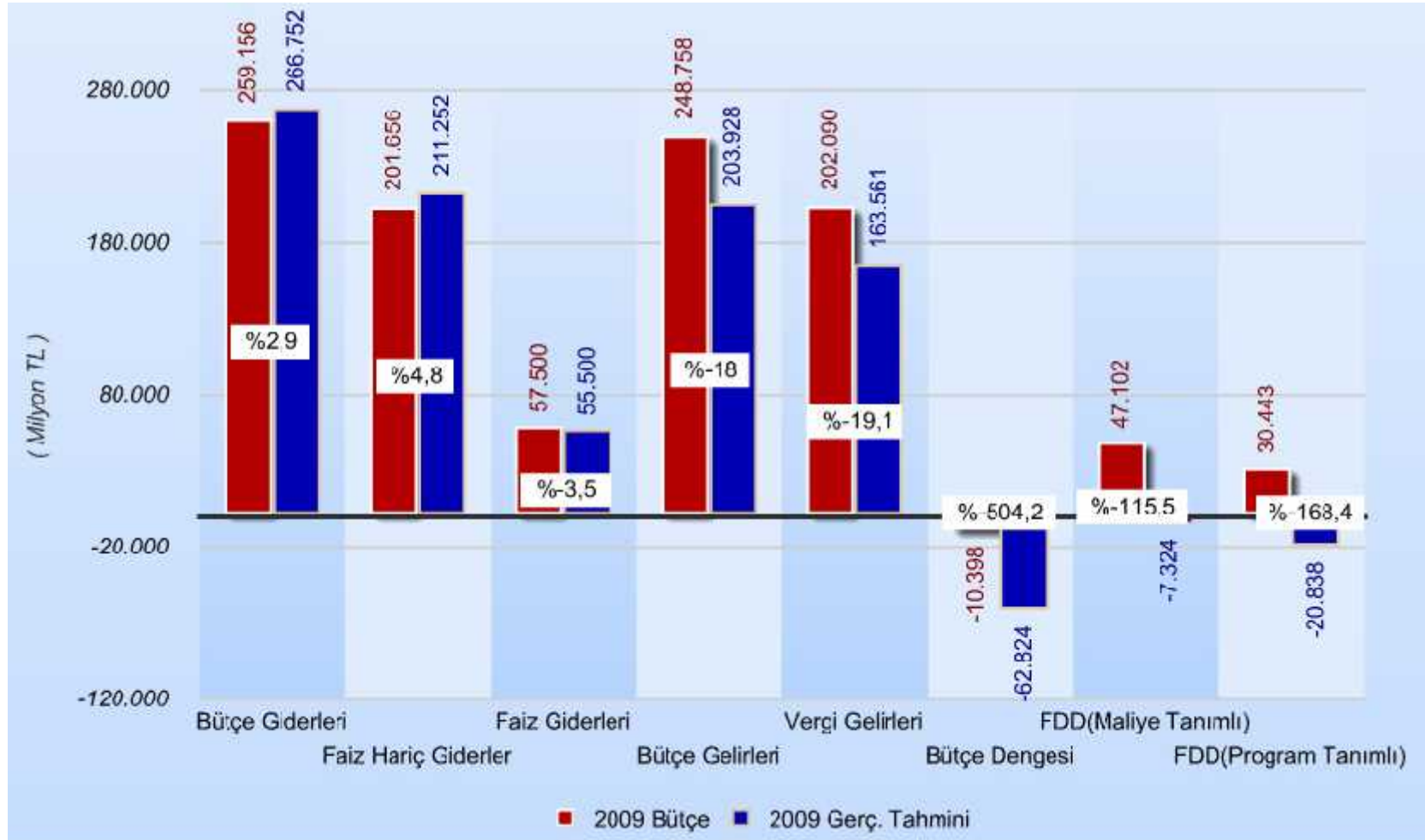
MEHMET ŞİMŞEK  
MALİYE BAKANI

[www.maliye.gov.tr](http://www.maliye.gov.tr)

# 2009 YILI MERKEZİ YÖNETİM BÜTÇESİ YIL SONU GERÇEKLEŞME TAHMİNİ



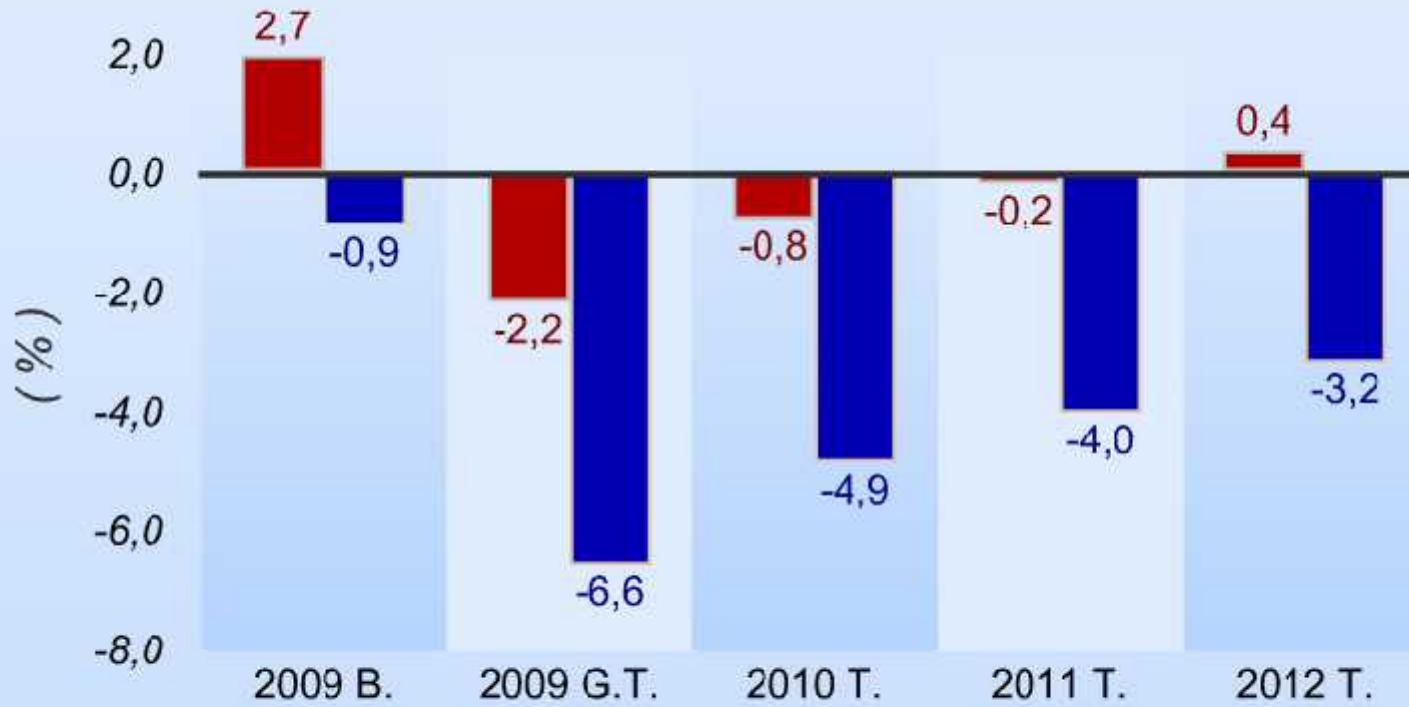
# 2009 YILI MERKEZİ YÖNETİM BÜTÇESİ YIL SONU GERÇEKLEŞME TAHMİNİ



# ORTA VADELİ MALİ HEDEFLER VE MALİYE POLİTİKASI



# MERKEZİ YÖNETİM BÜTÇE DENGESİ VE FAİZ DIŐI DENGE HEDEFLERİ (OVMP 2010-2012)



■ Program Tanımlı Faiz Dışı Denge / GSYH ■ Bütçe Dengesi / GSYH

# MALİYE POLİTİKASI HEDEFLERİ-1



- ❖ Ekonomik krizin de etkisiyle yükselen kamu açıkları tedrici olarak makul seviyelere indirilecektir.
- ❖ Mali saydamlığı güçlendirmeye yönelik çalışmalara devam edilecektir.
- ❖ Kamu harcamaları gereklilik, etkinlik ve verimlilik açısından gözden geçirilecektir.
- ❖ Tarımsal destekler verimliliği ve üretimi teşvik edici bir şekilde uygulanacaktır.
- ❖ Sosyal yardımlarda yerindelik ve harcamalarda etkinlik sağlanacaktır.
- ❖ Ekonomik ve sosyal kalkınmayı destekleyen altyapı yatırımlarına öncelik verilecektir
- ❖ Kırsal kalkınma planını hayata geçirecek yapılar oluşturulacaktır.
- ❖ Bölgesel gelişmişlik farklarını azaltmaya yönelik politikalar uygulanmaya devam edilecektir.

# MALİYE POLİTİKASI HEDEFLERİ-2



- ❖ **Ekonomide kayıtdışılık azaltılacaktır.**
- ❖ **Vergi politikalarının uygulanmasında istikrar ve vergilendirmede öngörülebilirlik esas olacaktır.**
- ❖ **Vergi kayıp ve kaçağını önlemeye yönelik denetimler artırılacaktır.**
- ❖ **Etkin bir tahsilât sistemi oluşturulacaktır.**
- ❖ **Vergiye gönüllü uyumun artırılması ve vergi tabanının genişletilmesine yönelik çalışmalara devam edilecektir.**
- ❖ **Vergi uyuşmazlıklarına dair idari yargılama alanında gerekli düzenlemeler yapılacaktır.**
- ❖ **Mahalli idarelerin öz gelirlerinin artırılmasına yönelik düzenleme hayata geçirilecektir.**
- ❖ **KİT'lerin vergisel yükümlülüklerini zamanında yerine getirmeleri için gerekli tedbirler alınacaktır.**

# 2010 YILI MERKEZİ YÖNETİM BÜTÇESİ



# MAKROEKONOMİK GÖSTERGELER



	2009 TAHMİN	2010 PROGRAM
<b>GSYH (Milyon TL)</b>	<b>946.678</b>	<b>1.028.802</b>
<b>BÜYÜME (%)</b>	<b>-6,0</b>	<b>3,5</b>
<b>GSYH DEFLATÖRÜ (%)</b>	<b>6,0</b>	<b>5,0</b>
<b>ÜFE (Yıl Sonu %)</b>	<b>4,9</b>	<b>5,8</b>
<b>TÜFE (Yıl Sonu %)</b>	<b>5,9</b>	<b>5,3</b>
<b>İTHALAT (CIF) (Milyar ABD \$)</b>	<b>134</b>	<b>153</b>
<b>İHRACAT (FOB) (Milyar ABD \$)</b>	<b>98,5</b>	<b>107,5</b>

# 2010 YILI MERKEZİ YÖNETİM BÜTÇESİNİN TEMEL ÖZELLİKLERİ-1



## 2010 yılı bütçesi;

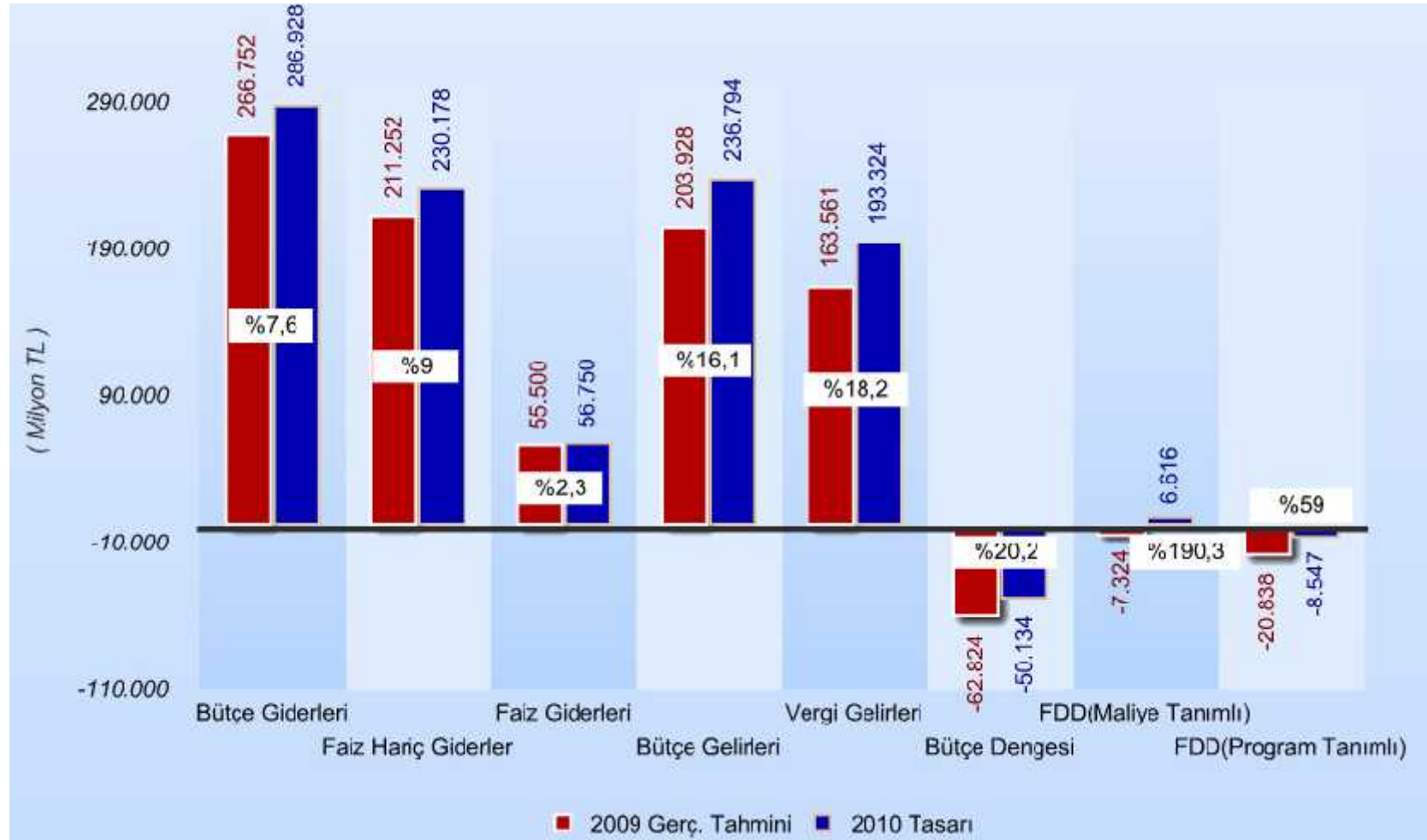
- ❖ Ekonomik krizden çıkışa katkı sağlayan bir bütçedir.
- ❖ Sosyal yönü güçlü bir bütçedir.
- ❖ Kamu görevlilerini gözetten bir bütçedir.
- ❖ Öğrencilerimiz için daha fazla kaynak ayıran bir bütçedir.
- ❖ Özürlü vatandaşlara desteği artıran bir bütçedir.
- ❖ Eğitime ve sağlığa ayrılan kaynağın artırıldığı bir bütçedir.
- ❖ Üniversitelere personel ve kaynak desteği sağlayan bir bütçedir.

# 2010 YILI MERKEZİ YÖNETİM BÜTÇESİNİN TEMEL ÖZELLİKLERİ-2

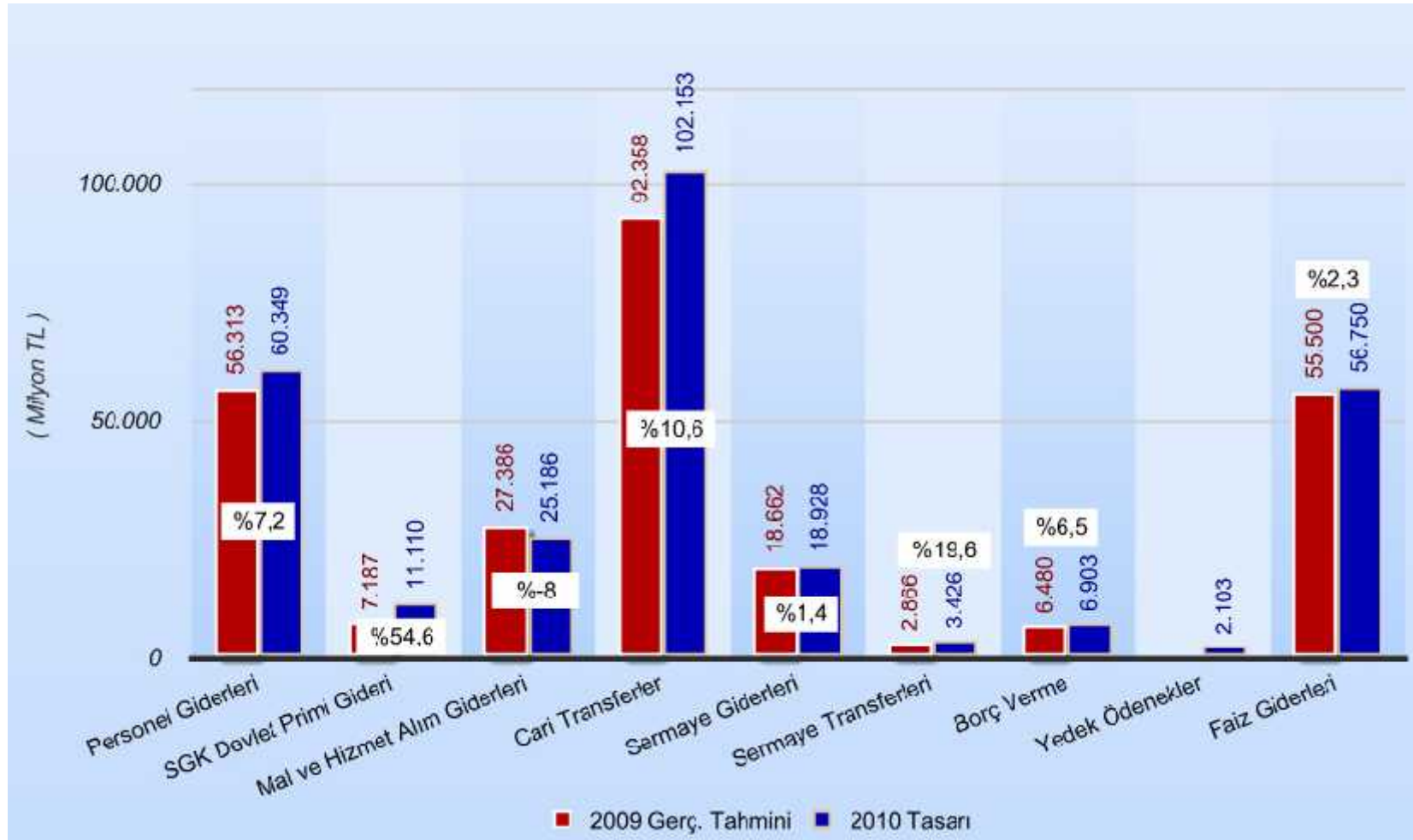


- ❖ **Aile hekimliğini ülke geneline yaygınlaştıran bir bütçedir.**
- ❖ **Sosyal güvenlik sistemini destekleyen bir bütçedir.**
- ❖ **Reel kesimi ve üretimi destekleyen bir bütçedir.**
- ❖ **Çiftçimizi destek olan bir bütçedir.**
- ❖ **Mahalli idarelere destek olan bir bütçedir.**
- ❖ **Bilime, araştırmaya önem veren ve bu yöndeki çalışmalarını destekleyen bir bütçedir.**
- ❖ **Güneydoğu Anadolu Projesi başta olmak üzere bölgesel gelişme projelerine kaynak ayıran bir bütçedir.**

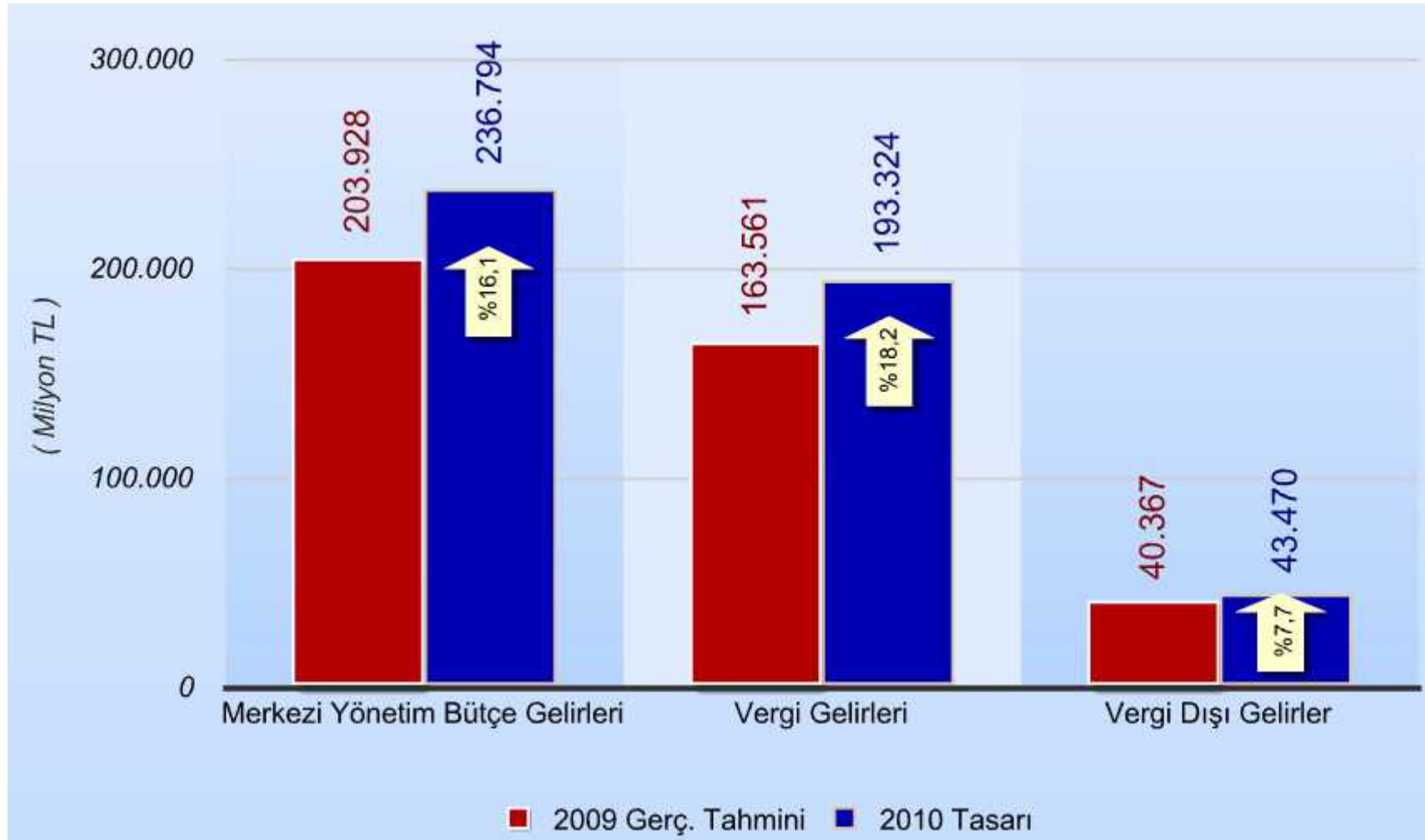
# 2010 YILI MERKEZİ YÖNETİM BÜTÇE TASARISI



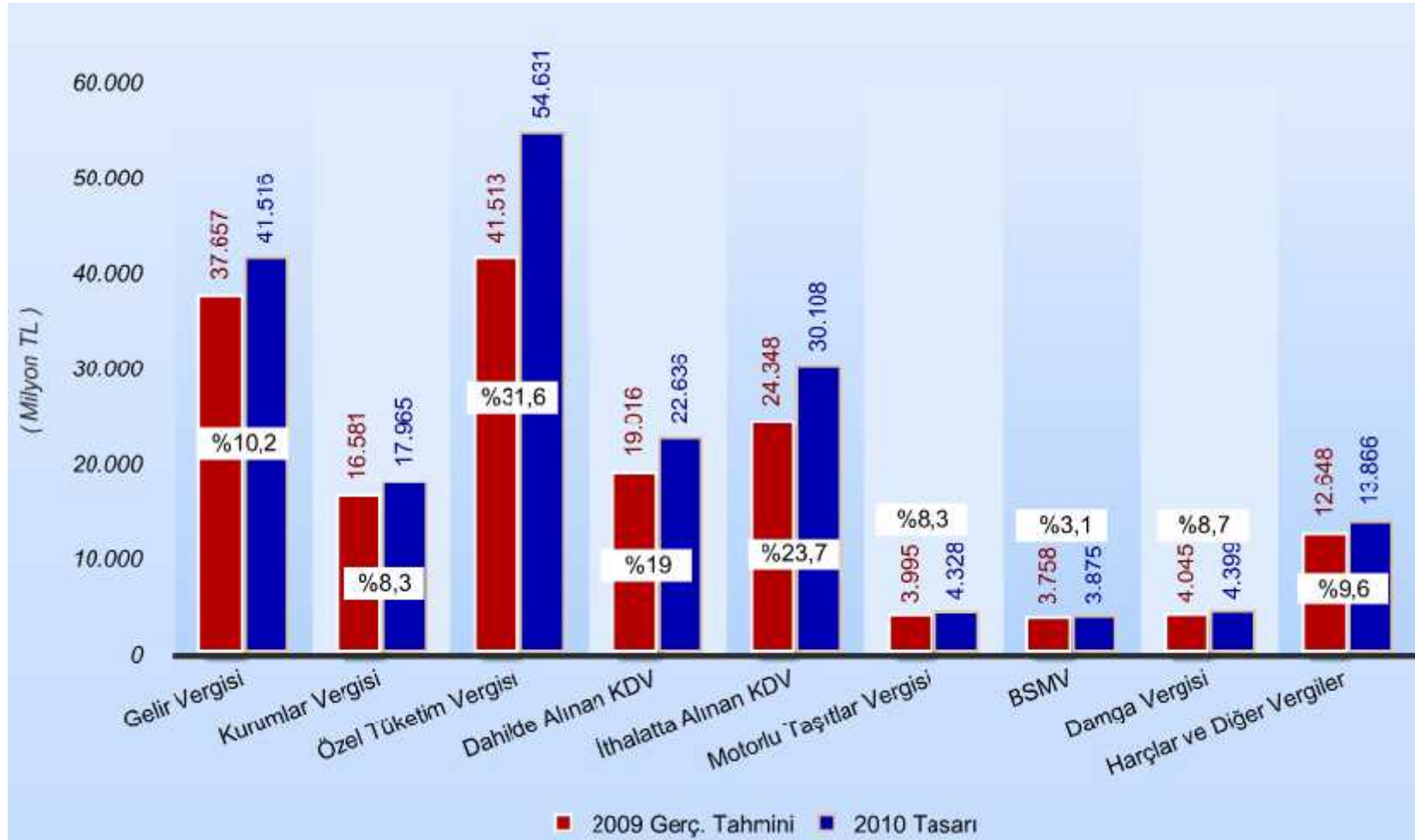
# 2010 YILI MERKEZİ YÖNETİM BÜTÇE GİDERLERİ



# 2010 YILI MERKEZİ YÖNETİM BÜTÇE GELİRLERİ



# 2010 YILI VERGİ GELİRLERİ



# YAPISAL REFORM ÖNCELİKLERİ-1



- ❖ **Mali kural uygulamasına geçilecektir.**
- ❖ **Kamu harcamaları öncelikli alanlara yönlendirilecektir.**
- ❖ **Kamu yatırımları önceliklendirilerek etkinleştirilecektir.**
- ❖ **Yatırımların finansmanında kamu-özel işbirliği modellerinin kullanımı yaygınlaştırılacaktır.**
- ❖ **Sağlık hizmet ve harcamaları etkinleştirilecektir.**
- ❖ **5018 sayılı Kanunla uyumlu yeni Sayıştay Yasası çıkarılacaktır.**
- ❖ **Mali saydamlık ve mali raporlama geliştirilecektir.**
- ❖ **Özelleştirmelere devam edilecektir.**

# YAPISAL REFORM ÖNCELİKLERİ-2



- ❖ Kuruluşları tamamlanan kalkınma ajansları faaliyete geçirilecektir.
- ❖ Devlet yardımları şeffaflaştırılacak ve etkinleştirilecektir.
- ❖ Esnek istihdam biçimleri yaygınlaştırılacaktır.
- ❖ Yeni üniversitelerin beşeri ve fiziki altyapıları güçlendirilerek büyüme sürecine katkıları artırılacaktır.
- ❖ Kaçakçılıkla mücadele etkinleştirilecektir.
- ❖ İstanbul Finans Merkezi Projesi uygulamaya konulacaktır.
- ❖ Avrupa Birliği müktesebatına uyumun gerekli kıldığı düzenlemelere devam edilecektir.