

**ÖNCEDEDEN HAZIRLANMIŞ  
KİRA BEYANNAMESİ  
SİSTEMİ**

**GELİR İDARESİ BAŞKANLIĞI**

# ÖNCE DEN HAZIRLANMIŞ KİRA BEYANNAME SİSTEMİ

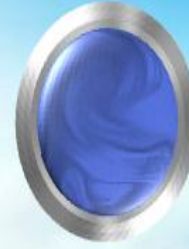


GELİR İDARESİ BAŞKANLIĞI

# SİSTEMİN TANIMI VE AMAÇLARI



PROJE TANIMI



AMAÇLAR



# PROJE TANIMI

## Önceden Hazırlanmış Kira Beyanname Sistemi

Banka, tapu, sigorta şirketleri gibi üçüncü taraf bilgileri kullanılarak kira beyannamesinin İdarece önceden doldurulup mükellefin onayına sunulduğu bir sistemdir

Pro-aktif

Yenilikçi

Kolay

Hızlı

Anlaşılır



# AMAÇLAR



1/6

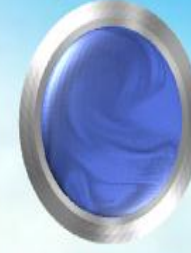
Beyan sürecini  
basitleştirmek



# BEYANNAMENİN OLUŐTURULMASI



MÜKELLEFIN  
KENDİ  
BEYANLARI

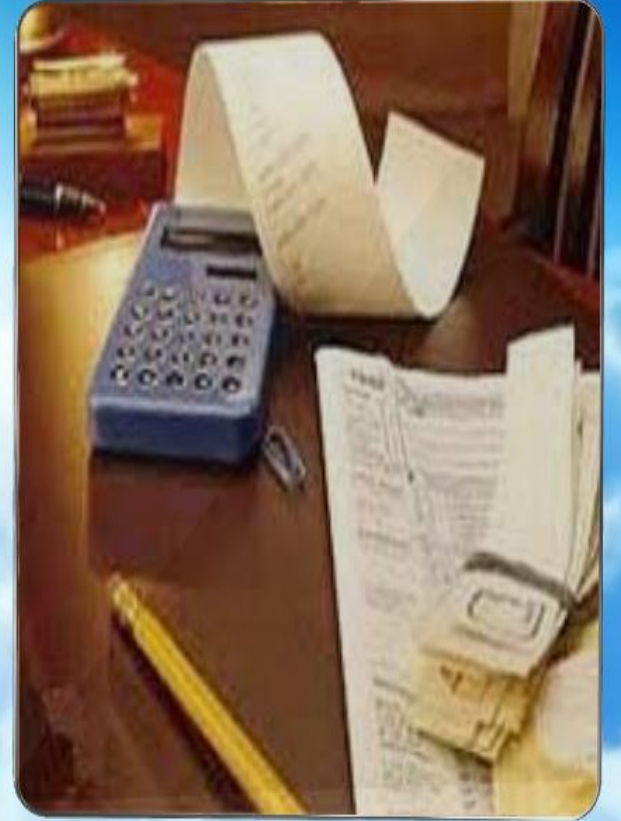


ÜÇÜNCÜ  
TARAF  
BİLGİLERİ



# MÜKELLEFIN KENDİ BEYANLARI

Beyannamenin oluşturulması sırasında mükelleflerin önceki dönemlerde İdare'ye beyan ettikleri sicil ve gayrimenkul gibi bilgiler dikkate alınır



# ÜÇÜNCÜ TARAF BİLGİLERİ

VERİ KAYNAĞI	SAĞLANAN VERİ
İÇİŞLERİ BAKANLIĞI	ADRES VE KİMLİK BİLGİLERİ
BANKALAR	KİRA TUTARLARI
KATILIM BANKALARI	KİRA TUTARLARI
PTT	KİRA TUTARLARI
TAPU İDARESİ	GAYRİMENKUL
BELEDİYE	GAYRİMENKUL
ELEKTRİK VE SU İDARELERİ	GAYRİMENKUL
SİGORTA ŞİRKETLER	SİGORTA PRİMLERİ
GİB	GELİR VERGİSİ KESİNTİLERİ

KAYNAK

VERİ



# SİSTEMİN TEMEL ÖZELLİKLERİ



SİSTEME ERİŞİM



BEYANNAMENİN  
KONTROLÜ



ÜÇÜNCÜ TARAF BİLGİLERİNİN  
MÜKELLEFLERE AÇILMASI



İLK DEFA BEYANNAME  
VERECEKLER



SİSTEMDE HERHANGİ BİR  
BİLGİSİ OLMAYANLAR



# SİSTEME ERİŞİM

Erişim iki şekilde sağlanmaktadır:

1) İnternet üzerinden

2) Vergi dairesinden



# BEYANNAMENİN MÜKELLEF TARAFINDAN KONTROLÜ

## ONAYLAR

Mükellef, idarece üçüncü taraf bilgileri esas alınarak hazırlanan beyannameyi kabul ederek onaylar



# BEYANNAMENİN MÜKELLEF TARAFINDAN KONTROLÜ

## DÜZELTEREK ONAYLAR

Mükellef, idarece üçüncü taraf bilgileri esas alınarak hazırlanan beyannameyi kontrol eder; eksiklik, hata ve yanlışlıkların bulunması halinde düzeltip onaylar



# İLK DEFA BEYANNAME VERECEKLER

Kira geliri elde edip ilk defa kira beyannamesi verecekler, Sistemde kendileri için hazırlanan beyannameyi internetten onayladıkları anda ilgili vergi dairesinde mükellefiyet tesisi ve vergi hesaplama işlemleri otomatik olarak gerçekleşecektir.



# SİSTEMDE HERHANGİ BİR BİLGİSİ OLMAYANLAR

Sistemde adlarına kayıtlı;

- Gayrimenkul,
- Kira tutarı,
- Gider ve indirim,

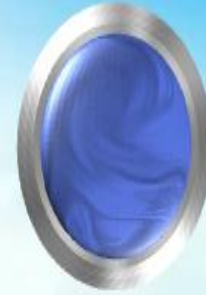
gibi bilgilerinden hiçbiri bulunmayan vatandaşlarımız da sisteme girip bu bilgilerini tamamlayarak kendi beyannamelerini kendileri oluşturabileceklerdir.



# SİSTEMİN AVANTAJLARI



MÜKELLEF AÇISINDAN



VERGİ İDARESİ AÇISINDAN

# MÜKELLEFLER AÇISINDAN

## Yeni Sistem :

- ✓ Kendi kendine beyanı sağlar
- ✓ Vergiyi otomatik hesaplar
- ✓ Tamamen masrafsızdır
- ✓ Hata yapılmasını önler
- ✓ Kağıda göre daha kolay ve hızlıdır

## Eski Sistem :

- ✗ Daha fazla uzmanlık gerektirir
- ✗ Karmaşık vergi hesaplamaları
- ✗ Daha maliyetli
- ✗ Hata yapma riski yüksektir
- ✗ Kırtasiyecilik fazladır

# VERGİ İDARESİ AÇISINDAN



➤ Daha az iş yükü

➤ Hatasız beyan kabulü

➤ Daha hızlı beyanname alınması



# TEŞEKKÜRLER

kirabeyan



gelirler.gov.tr

GELİR İDARESİ BAŞKANLIĞI

**Uğur DOĞAN**

Gelir İdaresi Daire Başkanı

udogan@gelirler.gov.tr